

THE BATH

casabath

THE BATH

2	INSIDE CASABATH
10	LUCE
14	AIR
38	XS
74	XS COLOUR
92	XL
106	ZERO15
126	ZERO STONE
136	C28
152	HI TECH
176	CD
192	WAVE / WALL
202	COUNTRY
204	TANGRAM
210	S40
222	MODERN
236	FINITURE / FINISHES



LA PRODUZIONE

Ogni prodotto che proponiamo ha origine da una idea nata in Casabath, che sia un nuovo mobile, un lavabo, una lampada o altro. I progetti nascono dalla continua ricerca e dalle tendenze del design filtrati dallo stile che caratterizza da sempre i nostri prodotti.

Spesso un progetto nasce dall'interesse verso certi materiali, altre volte è il progetto stesso a richiedere una ricerca verso nuove materie prime.

In ogni caso il passo successivo di ogni idea è quello di una ricerca fatta sul campo, tesa a vagliare materiali, finiture e diverse soluzioni tecniche.

Solo a questo punto l'idea può iniziare a prendere forma reale. Le capacità professionali entrano in gioco e si affiancano alla tecnica, affinando il progetto, proponendo soluzioni alternative o modifiche, valutando il modello e quasi sempre facendo propri gli stimoli creativi di chi quell'oggetto lo ha progettato.

Infine ogni nuovo mobile, lavabo, lampada, specchio, superate le fasi di sviluppo e verifica, entra in produzione.

In certi casi questo flusso si interrompe prima, quando il risultato non risponde alle aspettative o non soddisfa i livelli qualitativi che ci imponiamo costantemente.

La consapevolezza della validità di ciò che proponiamo è la nostra prima grande gratificazione.

THE PRODUCTION

Every single item we produce is the brainchild of Casabath, whether it is a cupboard, a washbasin, a lamp or anything else. Our designs are the result of endless research and are inspired by design trends filtered through our signature style.

A design may be the result of our interest in a given material, sometimes it is the design that drives us to explore new materials. However, the next step is a field research, aiming to experiment with new materials, finishes and technical solutions.

It is at this point that an idea can begin to truly take shape. Professional skills come into play and support technique, refining a design, submitting alternative solutions or alterations, testing a model and, more often than not, embracing the designer's creative urge. Finally, if it passes all development and testing stages, every new cupboard, washbasin, lamp or mirror is launched into production. Sometimes, this flow stops earlier, when the outcome does not meet our expectations or does not fulfil the quality standards we impose on ourselves. Being aware of how good our products are is our first and foremost reward.

FALEGNAMERIA

La falegnameria è il cuore pulsante della azienda, l'anello di congiunzione tra la tradizione artigiana e le moderne tecnologie. In questo reparto vengono realizzati con la filosofia propria dell'artigiano, quei dettagli che la moderna industrializzazione è spesso costretta a massificare.

Inoltre la produzione interna delle varie fasi permette di contenere i costi, a tutto vantaggio della qualità.

Energie che andrebbero disperse, possono essere indirizzate nella scelta di materiali di prima qualità e lavorazioni più accurate, tese ad ottenere un prodotto di livello elevato.

Per la realizzazione delle nostre collezioni vengono utilizzati tranciati di Rovere, Noce Canaletto e Rovere termotrattato.

In alcune collezioni viene fatto anche un largo utilizzo di legno massello. In questo caso vengono impiegati principalmente pannelli a tre strati incrociati in Rovere e Noce Canaletto che hanno la caratteristica di impedire al massimo curvature o deformazioni tipiche del legno.

Per gli elementi laccati viene invece utilizzato esclusivamente MDF idrofugo.

Nel reparto montaggio, vengono registrate ante e cassetti, controllata la uniformità della finitura, l'abbinamento delle ante e cassetti in legno per la omogeneità delle venature, esaminati particolari su misura se presenti.

A questo punto il mobile viene imballato e spedito già montato, pronto per essere installato.

CARPENTRY

Carpentry is the beating heart of the company, the connecting link between traditional craftsmanship and modern technology. Inspired by a craftsman's philosophy, this department produces those details that modern industrialisation often has to standardise.

In addition, as we produce every stage ourselves, costs are contained to the benefit of quality.

Energies that could go lost can be channelled into choosing top-quality materials and more accurate processes to produce excellent goods.

For the realization of our collections, Casabath use veneers in Oak, Canaletto Walnut and heat-treated Oak. In some collections there is also a large use of solid wood. In this case, Casabath use mainly panels with three crossed layers in Oak and Canaletto Walnut, which have the characteristic of preventing as much as possible the typical curving or deformations of the wood.

For lacquered elements, however, is used only waterproof MDF.

The Assembly Department adjusts all doors and drawers, checks if the finishes are even, if the veins on the wooden doors and drawings match, and inspects any bespoke detail.

At this point the furniture is packed and shipped already assembled, ready to be installed.





MONOLITH E STONELITH

Il Monolith è un composto sintetico a base di resine poliacriliche altamente selezionate e cariche di minerali (Triidrato di alluminio) realizzato in stampo attraverso un processo polimerico. Il risultato è un materiale di livello qualitativo superiore rispetto ai prodotti realizzati da lastra, è di struttura uniforme: dalla superficie al suo interno il Monolith non presenta differenze di colore o compattezza.

Lavabi da appoggio o integrati nel top oppure nella versione freestanding, vasche, piatti doccia e più recentemente anche componenti dei mobili. La versatilità, che caratterizza questo prodotto esclusivo Casabath, è dovuta al fatto che tutto il ciclo produttivo viene svolto in azienda, dalla formulazione dei componenti alla fasi di miscelazione, dalla iniezione in stampo alla rifinitura finale a mano. Il Monolith è prodotto da Casabath da 25 anni ed è disponibile in 55 colori standard.

Il processo produttivo parte dalla miscelazione delle materie prime in base alle nostre formulazioni. In seguito il Monolith viene iniettato negli stampi, il top o lavabo che si ottiene, quindi, è relizzato in unica fusione senza gli incollaggi che sono necessari nei prodotti in lastra e che a distanza di tempo possono creare alterazioni di colore o crepe.

In seguito inizia la fase di finitura, ed è qui che il gap con prodotti equivalenti diventa più ampio. Dopo la stabilizzazione il top o lavabo subisce una prima rettifica attraverso un centro di lavoro a controllo e successivamente passa attraverso macchinari che levigano le parti piane con 4 stadi di carte abrasive dalla grana 150 alla 1200.

A questo punto il top sono già perfettamente calibrati con spessori rettificati e può iniziare la lavorazione di rifinitura manuale, sia per l'interno dei lavabi che per la levigatura finale che avviene con la stessa sequenza di carte abrasive fino alla grana 2000 ad acqua.

Il lungo procedimento di rifinitura, che nel caso delle vasche arriva anche a 8 ore di lavoro, è uno dei motivi che a colpo d'occhio ci pone ad un livello superiore rispetto ad altri prodotti.

Altre qualità si possono apprezzare nel tempo, un valore, una sostanza che si riscontra anche semplicemente negli spessori.

Costantemente vengono realizzati test su provini di materiale inviati al Centro di ricerche e prove di laboratorio che ne certifica la qualità.

Monolith e Stonelith sono composti uniformi in tutto il loro spessore, non hanno una superficie esterna diversa dall'interno come i vecchi prodotti in Gelcoat, ultimamente riproposti con nomi moderni.

Essendo omogeneo in tutto il suo spessore è possibile ripristinare top, vasche, lavabi o piatti doccia che abbiano subito danni come graffi profondi e scheggiature e riportarli all'aspetto originale anche a distanza di anni.

A corredo di ogni articolo viene fornito un kit per la pulizia e la manutenzione.

MONOLITH AND STONELITH

Monolith is a synthetic compound, composed by a carefully selected polyacrylic resin, full of mineral (Aluminium Trihydrate), made in a mold through a polymeric process.

The result is a material of a higher quality level than products made of slab, it has a uniform structure: from the surface to the inside, Monolith does not present any color or compactness differences.

Countertop or integrated washbasins, the freestanding version, bathtubs, shower trays and, more recently, also furniture components. The versatility that characterizes this exclusive Casabath product is due to the fact that the entire production cycle is carried out in the company, from the formulation of the components to the mixing phases, from molding to the final hand-made finishing.

Monolith is produced by Casabath for 25 years and is available in 55 standard colors.

The production process begins with blending the ingredients according to our formulations. Then, Monolith is cast into the molds, and the top or washbasin that comes out of them is therefore one single cast, so it does not have to be glued together as opposed to slab-made products which may eventually discolor or crack.

Then, once the products are finished, we see the real difference compared to similar products.

Once it has set, the top or washbasin is ground by a NC workstation, then it goes through some machines that polish the flat parts with 4 sandpapers with 150 to 1200 grits. At this point, the top is already perfectly gauged, its thickness has been ground down, and it can go on to be manually finished. This includes the inside of the washbasin plus a final polish through the same sequence of sandpapers up to 2000 grits, with the addition of water.

Such long finishing process, which may take as long as 8 hours for a bath, is one of the reasons that makes our products immediately stand out, compared with competing products. Other qualities will be appreciated over time, a value, a substance that can be felt in the weight: a wall washbasin may weigh 20 to 30 kg, the Minimal bath can weigh over 200 kg. All the time, we test samples of new materials, which we send to Research and Lab Test Centre to certify their quality.

Monolith and Stonelith are even-textured throughout; their outer surface is no different from the inner finish, as opposed to the old Gelcoat products which have now been re-branded and revived.

Since this material is even-textured throughout, a top, bath, washbasin or shower pan that has been damaged by deep scratches or cracks can be repaired and given back its original appearance, even after many years.

Every piece is supplied with a cleaning and maintenance kit.

ILLUMINAZIONE E SPECCHI

Casabath propone vari tipologie di specchi con o senza illuminazione integrata e con un telaio in alluminio, esclusivo Casabath, che da notevoli vantaggi strutturali e di durata, disponibile nelle finiture argento spazzolato, laccato o rivestito in legno.

Lo specchio è di tipo commerciale MIROX 4G (Glaverbel spessore 5mm), che attualmente dà le migliori garanzie di durata e qualità per l'ambiente umido del bagno.

Nel caso di illuminazione interna, gli impianti elettrici rispondono alle normative del settore. Cablaggi e alimentatori esterni al corpo lampada sono posti all'interno di una protezione in ABS IP44.

Oltre alle numerose misure a listino, i nostri specchi possono essere realizzati in qualsiasi dimensione.

Da non dimenticare gli specchi contenitori con ante a specchio ad apertura tradizionale o vasistas, dotati del sistema di illuminazione In/Out brevettato.

In/Out è un sistema di illuminazione senza fili in grado di illuminare in maniera selettiva, le ante o l'interno di specchi contenitori. L'illuminazione led sull'anta è in funzione in posizione chiusa, al momento dell'apertura si spegne e si attiva l'illuminazione all'interno del pensile. Chiudendo l'anta si spegne l'illuminazione interna e si accende di nuovo quella sull'anta. Il sistema si attiva con un interruttore.

LIGHTING AND MIRRORS

Casabath's mirrors come in several styles, with or without inbuilt lighting, and with Casabath's exclusive aluminium frame, which is structurally stronger and more resistant over time, available in brushed silver, lacquered or wood covered finishes.

A commercial type of mirror MIROX 4G (Glaverbel, 5mm thick), the one that seems to be the most resistant and the best quality for such a humid environment as a bathroom can be.

In mirrors with internal lighting, the electric is with industry standards. Any wire and power supplier outside the lamp is protected by a protection in ABS IP44.

In addition to the many sizes available in our catalogue, our mirrors can be made in any size.

Not to forget mirror cabinets with mirror doors and traditional or vasistas opening, furnished with the patented In/Out lighting system.

In/Out is a wireless lighting system that enable to light up separately the doors or the inside of your mirrored cabinet. The LED light on the door is on when the door is closed and turns off as soon as the door is opened, while the light inside the unit turns on. When you close the door, the inside lighting goes off and the light on the door turn on again. The system is activated by a switch.



LUCE IS THE NEW FREESTANDING WASHBASIN PROPOSED BY CASABATH. THE WASHBASIN INTEGRATES HIGHLY SCENIC LED LIGHTING THAT GIVES THE BATHROOM A MORE INTIMATE AND INTROSPECTIVE ATMOSPHERE.

LUCE È UN LAVABO FREESTANDING CHE INTEGRA UNA ILLUMINAZIONE LED ALTAMENTE SCENOGRAFICA CHE DA ALLA STANZA DA BAGNO UNA ATMOSFERA PIÙ INTIMA E INTROSPETTIVA.



LUCE



LUCE È DISPONIBILE CON BASAMENTO IN ALLUMINIO LISCIO O RIGATO E LAVABO IL MONOLITH.

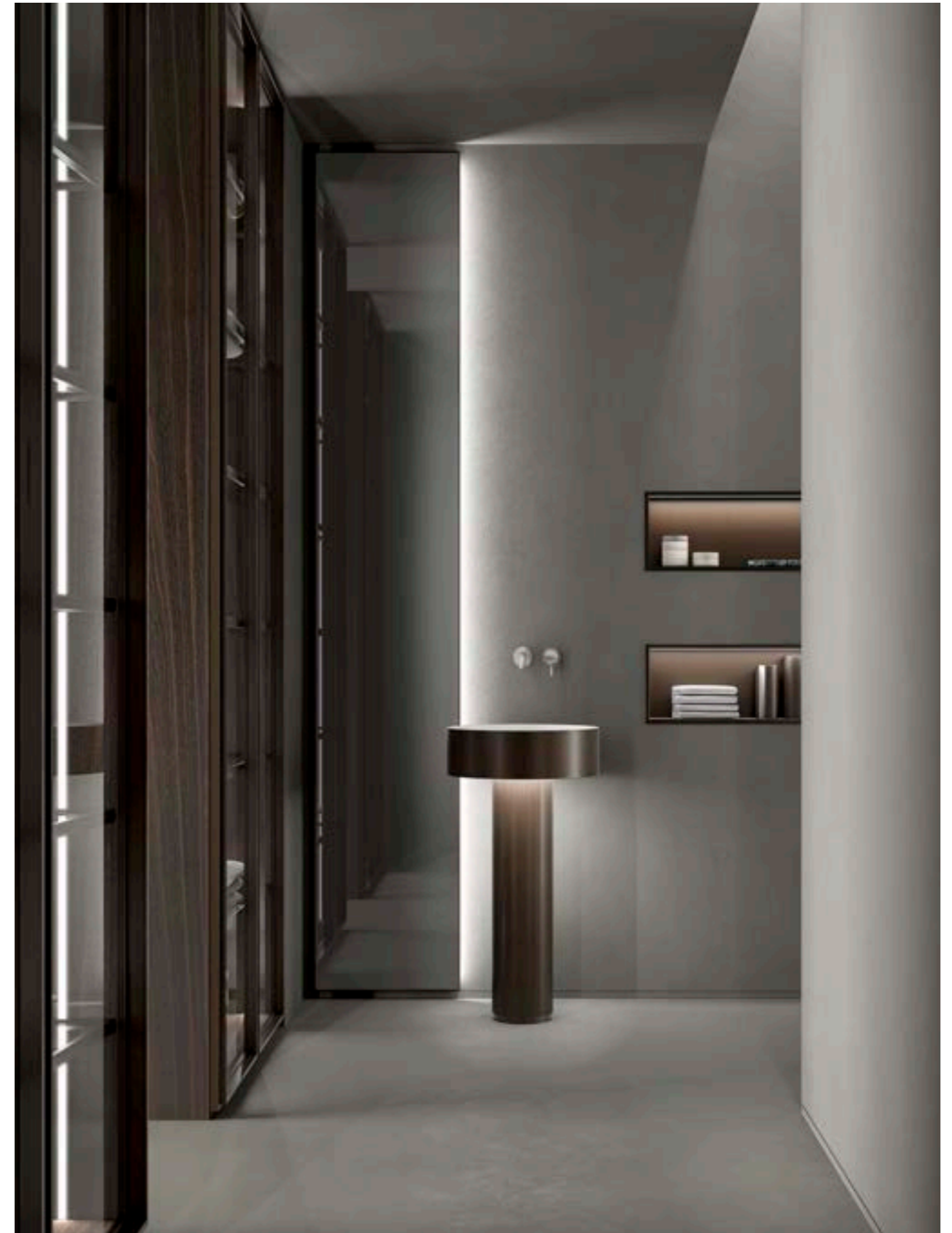
IL BASAMENTO È SEMPRE VERNICIATO IN UNO QUALSIASI DEI COLORI OPACHI O METALLIZZATI DEL CAMPIONARIO.

IL LAVABO, AL MOMENTO, È PREVISTO IN MONOLITH BIANCO, DISPONIBILE ANCHE CON LA SUPERFICIE ESTERNA VERNICIATA. LE SUE DIMENSIONI SONO Ø48 H87 CM.

LUCE IS AVAILABLE WITH A SMOOTH OR RIBBED ALUMINUM BASE AND THE MONOLITH WASHBASIN.

THE BASE IS ALWAYS PAINTED IN ANY OF THE OPAQUE OR METALLIC COLORS OF THE SAMPLE COLOR COLLECTION.

THE WASHBASIN IS CURRENTLY AVAILABLE IN WHITE MONOLITH, ALSO AVAILABLE WITH A PAINTED EXTERNAL SURFACE. ITS DIMENSIONS ARE Ø48 H87 CM.



THE SIMPLICITY OF THE AESTHETIC OF THE AIR COLLECTION HIDES A CAREFUL TECHNICAL RESEARCH. THE STRUCTURE SHOWS ONLY ITS LIGHTNESS, ABSOLUTE PROTAGONIST OF THIS ENVIRONMENT.

LA SEMPLICITÀ ESTETICA DELLA COLLEZIONE AIR NASCONDE UNA ATTENTA RICERCA TECNICA. LA STRUTTURA MOSTRA SOLO LA SUA LEGGEREZZA, PROTAGONISTA ASSOLUTA DI QUESTO AMBIENTE.







MOBILE PORTA LAVABO AIR CON STRUTTURA E ANTE IN ALLUMINIO VERNICIATO BRONZO METAL 800 E VETRO FUMÉ, CASSETTI INTERNI IN MASSELLO DI ROVERE CON DIVISORI IN VETRO. TOP IN MARMO EMPERADOR DARK.

AIR WASHBASIN UNIT WITH STRUCTURE AND DOORS LACQUERED IN BRONZO METAL 800 AND SMOKED GLASS, INNER DRAWERS IN SOLID OAK WITH GLASS DIVIDERS. DARK EMPERADOR MARBLE TOP.







LAVABO SOSPESO DREAM L165 P53 H10 IN MONOLITH, CONTENITORE AIR 3 ANTE L120 H40 P40 CON STRUTTURA IN ALLUMINIO VERNICIATO BRONZO METAL 800, VETRO FUMÈ E ROVERE SMOKE 09. RIPIANI IN VETRO E ILLUMINAZIONE INTERNA.
SPECCHIO CONTENITORE SEMI INCASSATO WAVE L50 H120, ANTA CON ILLUMINAZIONE PERIMETRALE E SISTEMA INOUT.
PORTA SALVIETTE INOX316 L70 CM.

SUSPENDED WASHBASIN DREAM L165 P53 H10 MONOLITH, AIR 3 DOOR L120 H40 P40 CONTAINER WITH PAINTED ALUMINUM STRUCTURE BRONZO METAL 800, SMOKED GLASS AND ROVERE SMOKE 09. GLASS SHELVES AND INNER LIGHTING.
SEMI-RECESSED CONTAINER MIRROR WAVE L50 H120, DOOR WITH PERIMETRICAL LIGHTING AND INOUT SYSTEM.
TOWEL RAIL INOX316 L70 CM.



DOPPIO LAVABO DREAM PER QUESTA PROPOSTA AIR L270 H40 P53 FORMATA DA DUE ELEMENTI PORTA LAVABO A GIORNO E UN ELEMENTO CENTRALE 2 ANTE CON CASSETTO INTERNO.

ANTE IN ALLUMINIO VERNICIATO BRONZO METAL 800 E VETRO FUMÉ, STRUTTURA ROVERE SMOKE 09.

GLI ELEMENTI SONO TUTTI ACCESSORIATI CON ILLUMINAZIONE INTERNA CHE PER QUELLI CON LE ANTE PUÒ ESSERE DOTATA DI SENSORE PER ATTIVARE L'ACCENSIONE ALLA APERTURA.

COMPLETANO LA COMPOSIZIONE 2 SPECCHI CONTENITORI INCASSATI WAVE L50 H100, ANTA CON ILLUMINAZIONE PERIMETRALE SISTEMA INOUT E UN PORTA SALVIETTE INOX316 L70 CM.

SUSPENDED DOUBLE WASHBASIN DREAM FOR THIS AIR PROPOSAL L270 H40 P53 COMPOSED BY TWO OPEN SINK ELEMENTS AND A CENTRAL 2-DOOR ELEMENT WITH INNER DRAWER.

DOORS IN ALUMINUM PAINTED BRONZO METAL 800 AND SMOKED GLASS, ROVERE SMOKE 09 STRUCTURE.

THE ELEMENTS ARE ALL EQUIPPED WITH INNER LIGHTING THAT FOR THOSE WITH DOORS CAN BE EQUIPPED WITH A SENSOR TO ACTIVATE IGNITION AT OPENING.

THE COMPOSITION IS COMPLETED BY 2 MIRRORS WITH BUILT-IN CONTAINERS WAVE L50 H100, DOOR WITH PERIMETRICAL LIGHTING, INOUT SYSTEM AND A TOWEL RAIL INOX316 L70 CM.





LAVABO FREESTANDING SHANGHAI L45 P38 H87 IN MONOLITH BIANCO, CONTENITORE AIR L90 H45 P40 IN ROVERE SMOKE 09 E 2 ANTE IN ALLUMINIO VERNICIATO BRONZO METAL 800 E VETRO FUMÉ.

TRA I DUE SPECCHI RETRO ILLUMINATI L82 H100, TROVIAMO UN CONTENITORE SEMI INCASSATO L50 H100 CON ANTA IN SPECCHIO E ILLUMINAZIONE PERIMETRALE CHE DIFFONDE VERSO GLI SPECCHI LATERALI E L'AMBIENTE UNA LUCE SOFFUSA E INTENSA.

SHANGHAI FREESTANDING WASHBASIN L45 P38 H87 IN MONOLITH WHITE, L90 H45 P40 AIR CONTAINER IN ROVERE SMOKE 09 AND 2 DOORS IN PAINTED ALUMINUM BRONZO METAL 800 AND SMOKED GLASS.

BETWEEN THE TWO BACK-LIT MIRRORS L82 H100, WE FIND A SEMI-RECESSED CONTAINER L50 H100 WITH MIRROR DOOR AND PERIMETER LIGHTING THAT DIFFUSES TOWARDS THE SIDE MIRRORS AND THE ENVIRONMENT A SOFT AND INTENSE LIGHT.





A SINISTRA IL VASSOIO PORTA OGGETTI LEVEL IN MASSELLO DI ROVERE SMOKE 09 APPOGGIA SUL TOP IN VETRO EXTRACHIARO SATINATO VERNICIATO BRONZO METAL 800 E PORTA SALVIETTE INOX316.

SOTTO IL PENSILE WAVE CON SISTEMA DI ILLUMINAZIONE IN OUT CHE ACCENDE L'ILLUMINAZIONE INTERNA ALL'APERTURA DELL'ANTA E LA SPENGE AL MOMENTO DELLA CHIUSURA ACCENDENDO QUELLA PERIMETRALE ALL'ANTA.

IL SISTEMA È COMANDATO DA UN INTERRUTTORE TOUCH.

ON THE LEFT, THE ROVERE SMOKE 09 LEVEL SOLID-WOOD TRAY HOLDS OBJECTS ON A TOP MADE OF EXTRA-CLEAR SATIN METAL BRONZE PAINTED GLASS AND INOX316 TOWEL HOLDER.

UNDER THE WAVE WALL UNIT WITH AN IN/OUT LIGHTING SYSTEM THAT TURNS ON THE INNER LIGHTING WHEN THE DOOR IS OPENED AND SWITCHES IT OFF WHEN IT IS CLOSED, TURNING ON THE PERIMETER DOOR LEAF.

THE SYSTEM IS CONTROLLED BY A TOUCH SWITCH.



LA COLLEZIONE AIR PREVEDE ANCHE LA SOLUZIONE CON INSTALLAZIONE AL CENTRO DELLA STANZA CON MOBILI IN PARTE REALIZZATI CON LA STESSA STRUTTURA IN ALLUMINIO E VETRO E IN PARTE LEGNO.

LA SOLUZIONE ILLUSTRATA, L180 P57 CM, HA TRE VANI CON ANTE DA ENTRAMBE I LATI, REALIZZATE IN ALLUMINIO VERNICIATO RAME BRONZATO METAL 810 E VETRO STOPSOL SUPER SILVER E UNA PARTE IN NOCE CANALETTO NELLA TONALITÀ MOGANO A CASSETTI.

TOP IN MARMO TORTORA STRIATO E LAVABO WIKI IN MONOLITH BIANCO. SPECCHIO UP A SOFFITTO IN ALLUMINIO VERNICIATO.

THE AIR COLLECTION ALSO INCLUDES A SOLUTION WITH INSTALLATION IN THE CENTER OF THE ROOM WITH FURNITURE PARTLY MADE OF THE SAME ALUMINUM AND GLASS STRUCTURE AND PARTLY WOOD.

THE ILLUSTRATED SOLUTION, L180 P57 CM, HAS THREE COMPARTMENTS WITH DOORS ON BOTH SIDES, MADE OF LACQUERED RAME BRONZATO METAL 810 AND STOPSOL SUPER SILVER GLASS AND A PART IN NOCE CANALETTO IN THE MAHOGANY SHADE WITH DRAWERS.

TORTORA STRIATO MARBLE TOP AND WIKI WASHBASIN IN WHITE MONOLITH. UP CEILING MIRROR IN LACQUERED ALUMINUM.



THE XS COLLECTION STANDS OUT FOR THE TEXTURE ENGRAVED IN THE SOLID WOOD OF THE FRONT OF THE SIDES AND DRAWERS. THE FEELING TRANSMITTED IS THAT OF A MODERN, HIGH-LEVEL COLLECTION, WHERE THE ATTENTION TO DETAIL AND THE PLEASURE OF WORKING A MATERIAL AS BEAUTIFUL AS WOOD SHINES THROUGH. THE COLLECTION IS OFFERED IN CANALETTO WALNUT AND OAK.

LA COLLEZIONE XS SI DISTINGUE PER LA TEXTURE INCISA NEL LEGNO MASSICCIO DELLA PARTE FRONTALE DI FIANCHI E CASSETTI. LA SENSAZIONE TRASMessa È QUELLA DI UNA COLLEZIONE MODERNA, DI ALTO LIVELLO, DOVE TRASPARE LA CURA DEL DETTAGLIO E IL PIACERE DI LAVORARE UN MATERIALE COSÌ BELLO COME IL LEGNO. LA COLLEZIONE È PROPOSTA IN NOCE CANALETTO E ROVERE.





MOBILE XS PORTA LAVABO VERSIONE GOLA, IN NOCE CANALETTO 01 L240 H40 P53 CM. TOP MARMO TORTORA STRIATO. LAVABO R60 IN MONOLITH BIANCO L60 P40 H13 CM. SPECCHIO WAVE CON RETRO ILLUMINAZIONE PERIMETRALE L150 H140. SPECCHIO CONTENITORE WAVE INCASSATO L60 H140 P13. PARETE DOCCIA TREND_W IN ALLUMINIO VERNICIATO RAME BRONZATO 810 METAL, E VETRO EXTRACHIARO.

MOBILE XS WALL MOUNTED WALNUT CANALETTO 01 W240 H40 D53 CM. TORTORA STRIPED MARBLE TOP L240 P53. R60 WASHBASIN IN WHITE MONOLITH W50 D40 H13 WM. WAVE MIRROR WITH PERIMETER BACKLIGHTING L150 H140. WAVE BUILT-IN MIRROR CONTAINER L60 H140 P13. FLAT_L SHOWER TRAY IN WHITE MONOLITH L180 D90. TREND_W SHOWER WALL IN 810 RAME BRONZATO METAL LACQUERED ALUMINUM FRAME AND EXTRA-CLEAR GLASS W180 H 270.

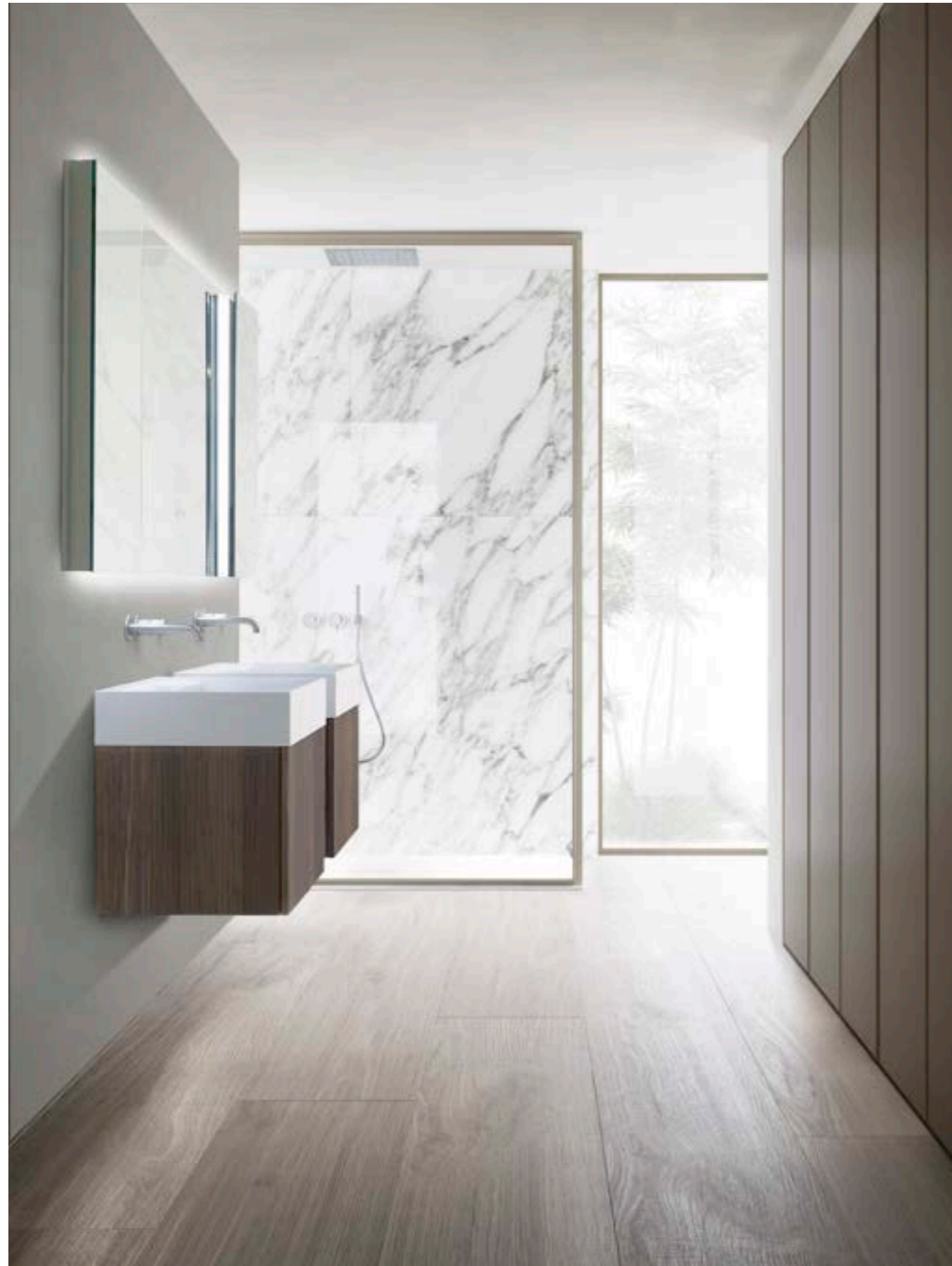


MOBILE XS PORTA LAVABO VERSIONE GOLA, IN NOCE CANALETTO 01 L180 H40 P53 CM TOP IN MONOLITH CON VASCA INTEGRATA DREAM. SPECCHIO CONTENITORE WAVE INCASSATO L60 H175 P13. COLONNE WARDROBE ANTE ZERO15 CON TELAIO IN ALLUMINIO VERNICIATO RAME BRONZATO 810 E BOZZA CON COLORE A CAMPIONE. SANITARI IN CERAMICA MODELLO ARTEX.

WASHBASIN CABINET XS GROOVE VERSION, IN CANALETTO WALNUT 01 W180 H40 D53 CM. MONOLITH TOP WITH INTEGRATED WASHBASIN DREAM L125 P53. RECESSED WAVE MIRROR CABINET L60 H175 P13. WARDROBE ZERO15 COLUMNS, DOORS WITH 810 RAME BRONZATO METAL LACQUERED ALUMINUM FRAME AND SAMPLE COLOR LACQUERED FRONT. ARTEX MODEL CERAMIC SANITARY WARE.







MOBILI XS PORTA LAVABO IN NOCE CANALETTO 01 L60 H50 P53 CM.
 LAVABO YARD IN MONOLITH BIANCO L60 P40 H13.
 SPECCHIO CENTRALE MINIMAL 2 RETRO ILLUMINATO L100 H90,
 PENSILI LATERALI MIRROR SYSTEM SEMI INCASSATI ANTA SPECCHIO
 L45 H100 P13.
 PARETE DOCCIA TREND_W STRUTTURA IN ALLUMINIO VERNICIATO
 PLATINO 860 METAL.
 ARMADIO WARDROBE ANTE C28 CON STRUTTURA IN ALLUMINIO E
 FRONTALI IN VETRO SATINATO VERNICIATO PLATINO 860 METAL.

XS CANALETTO WALNUT WASHBASIN CABINET 01 W60 H50 D53
 CM.YARD WASHBASIN IN WHITE MONOLITH W60 D40 H13 CM
 CENTRAL MIRROR MINIMAL 2 WITH BACKLIT W100 H90
 SIDE WALL UNITS MIRROR SYSTEM SEMI RECESSED, MIRROR DOOR
 W45 H100 D13.
 TREND_W SHOWER WALL STRUCTURE ALUMINUM PLATINUM 860
 METAL.
 WARDROBE C28 DOORS WITH ALUMINUM STRUCTURE AND
 FRONTS IN SATIN GLASS PAINTED PLATINUM 860 METAL.



MOBILI PORTA LAVABO XS CENTRO STANZA IN NOCE CANALETTO
01 L100 H75 P53 CM
TOP MARMO TORTORA STRIATO, LAVABO R60 IN MONOLITH BIANCO
ARTEX CON SCARICO A CANALE L60 P40 H13.
SPECCHI A SOFFITTO UP L50 H170.

CENTER ROOM XS WASHBASIN CABINET IN CANALETTO WALNUT
01 W100 H75 D53 CM
TORTORA STRIATO MARBLE TOP, R60 WASHBASIN IN ARTEX WHITE
MONOLITH WITH LINEAR DRAIN W60 D40 H13.
CEILING MIRRORS UP W50 H170





MOBILE XS PORTA LAVABO IN NOCE CANALETTO 01 VERSIONE GOLA L245 H30 P53 CM.

MENSOLA LEGNO LACCATA TITANIO 820 METAL L245 P53 H6, LAVABO R80 IN MONOLITH BIANCO L80 P40 H13, ALZATA IN MARMO TORTORA STRIATO, SPECCHIO MINIMAL I L245 H100 CON LAMPADA SENZAFINE CM 229.

COLONNA ANGOLO LACCATA TITANIO 820 METAL E NOCE CANALETTO 01 L60 P40 H240.

COLONNE WARDROBE LACCATE TITANIO 820 METAL E NOCE CANALETTO 01 A GIORNO E CON ANTE TREND IN ALLUMINIO TITANIO METAL EVETRO FUMÉ.

XS WASHBASIN CABINET IN WALNUT CANALETTO 01 GROOVE VERSION L245 H30 D53 CM

TITANIUM LACQUERED WOOD SHELF 820 METAL L245 D53 H6, R80 WASHBASIN IN WHITE MONOLITH L80 P40 H13, BACKSPLASH IN TORTORA STRIATO MARBLE, MINIMAL MIRROR I L245 H100 WITH SENZAFINE LAMP 229 CM.

CORNER COLUMN LACQUERED TITANIUM 820 METAL AND CANALETTO WALNUT 01 L60 P40 H240.

WARDROBE COLUMNS LACQUERED TITANIUM 820 METAL AND CANALETTO WALNUT 01 OPEN SPACE AND WITH TREND DOORS IN TITANIUM ALUMINIUM METAL AND SMOKED GLASS.





MOBILE PORTA LAVABO IN ROVERE CONCRETE I2 L205 H40 P53 CM,
LAVABO DOPPIA VASCA SISTEMA IN MONOLITH BIANCO L205 P53
H13.

SPECCHIO TREND L321 H90 TELAIO IN ALLUMINIO RIVESTITO IN
ROVERE CONCRETE I2

COLONNE ARMADIO WALL SYSTEM CON ANTA LISCIA LACCATA A
CAMPIONE ETREND IN ALLUMINIO RIVESTITO ROVERE CONCRETE E
VETRO SUPER SILVER REFLECTING.

VASCA MYSPACE MONOLITH BIANCO L165 P85 H50.

PORTA SALVIETTE FREE IN ALLUMINIO VERNICIATO STEEL METAL 840
L120 CM.

CONCRETE OAK WASHBASIN UNIT I2 W205 H40 D53 CM,
DOUBLESINK WASHBASIN SISTEMA IN WHITE MONOLITH L205 W53
H13.

TREND MIRROR L321 H90 IN ALUMINIUM COVERED WITH CONCRETE
OAK FRAME.

WALL SYSTEM WARDROBE COLUMNS IN SAMPLE COLOR
LACQUERED DOOR AND TREND IN ALUMINIUM COVERED WITH
CONCRETE OAK FRAME AND SUPER SILVER REFLECTING GLASS.

MYSPACE MONOLITH WHITE BATHTUB L165 D85 H50.

FREE TOWEL HOLDER IN 840 STEEL METAL LACQUERED ALUMINIUM
L120 CM.





MOBILE PORTA LAVABO XS IN ROVERE SBIANCATO 00 CON GOLA L274 H40 P53 CM.

TOP CON VASCHE INTEGRATE SISTEMA IN MONOLITH BIANCO ARTEX L275 P53, ALZATA IN MARMO CALACATTA ORO L275 H28 SP2. SPECCHIO MINIMAL 2, L182 H100 CON SPECCHIO CONTENITORE 2 ANTE MIRROR SYSTEM L90 H100 P14.

COLONNE WARDROBE IN ROVERE SBIANCATO 00 A GIORNO E CON ANTE TREND IN ALLUMINIO VERNICIATO PLATINO METAL 860 E VETRO SUPER SILVER REFLECTING.

PARETE DOCCIA TREND_W STRUTTURA IN ALLUMINIO VERNICIATO PLATINO METAL 860 E VETRO EXTRACHIARO L160 H270.

PIATTO DOCCIA FLAT IN MONOLITH BIANCO ARTEX L160 P90.

SANITARI ARTEX IN CERAMICA BIANCO ARTEX.

PORTA SALVIETTE FREE IN ALLUMINIO VERNICIATO PLATINO METAL 860.

WASHBASIN UNIT XS IN SBIANCATO OAK 00 WITH GROOVE L274 H40 D53 CM.

TOP WITH SISTEMA INTEGRATED WASHBASIN IN MONOLITH ARTEX L275 P53, BACKSPLASH IN CALACATTA ORO MARBLE W275 H28 TH2. MINIMAL 2 MIRROR L182 L100 WITH MIRROR CABINET 2 DOORS OF MIRROR SYSTEM COLLECTION L90 H100 P14.

WARDROBE COLUMNS IN SBIANCATO OAK 00 OPEN AND WITH TREND DOORS IN 860 PLATINO METAL LACQUERED ALUMINUM FRAME AND REFLECTING SUPER SILVER GLASS.

TREND_W SHOWER WALL STRUCTURE IN 860 PLATINO METAL LACQUERED ALUMINUM FRAME AND EXTRA-CLEAR GLASS L160 H270. FLAT SHOWER TRAY IN WHITE MONOLITH ARTEX L160 P90.

ARTEX SANITARY WARE IN ARTEX WHITE CERAMIC.

FREE TOWEL HOLDER IN 860 PLATINO METAL LACQUERED ALUMINUM.





LAVABO SOSPESO DOPPIA VASCA DREAM IN MONOLITH BIANCO L240 P53 H13.

SPECCHI CONTENITORI INCASSATI REFLEX 2 CON STRUTTURA IN ALLUMINIO VERNICIATO BRONZO METAL 800 L50 H120, CONTENITORE XS 3 CASSETTI L240 P53 H30 IN ROVERE SMOKE 09.

PARETE DOCCIA TREND_WP STRUTTURA IN ALLUMINIO VERNICIATO BRONZO 800 METAL EVETRO FUMÉ PIÙ MODULO BIFACCIALE VETRO/ ROVERE SMOKE L160 H270.

PIATTO DOCCIA FLAT IN MONOLITH BIANCO L160 P90.

VASCA MYSPACE IN MONOLITH BIANCO L165 P85 H50.

SUSPENDED DOUBLE SINK WASHBASIN DREAM IN WHITE MONOLITH L240 P53 H13.

REFLEX 2 RECESSED MIRROR CABINETS WITH 800 BRONZO METAL LACQUERED ALUMINUM FRAME L50 H120, XS CABINET 3 DRAWERS W240 D53 H30 IN SMOKE OAK 09.

SHOWER WALL TREND_WP 800 BRONZO METAL LACQUERED ALUMINUM FRAME AND SMOKED GLASS PLUS DOUBLE-SIDED MODULE GLASS/SMOKE OAK L160 H270

FLAT SHOWER TRAY IN WHITE MONOLITH L160 D90

MYSPACE MONOLITH WHITE BATHTUB L165 D85 H50





MOBILE PORTA LAVABO IN ROVERE SMOKE 09, L270 H40 P53 CM.
 TOP E ALZATA IN MARMO TRAVERTINO TITANIUM L270 CM, LAVABI
 SEMI INCASSATI SOHO IN MONOLITH BIANCO L62 P42 H17.
 SPECCHIO MINIMAL I CON LAMPADA SENZAFINE L270 H90.
 PARETE DOCCIA TREND_WP STRUTTURA IN ALLUMINIO VERNICIATO
 BRONZO 800 METAL EVETRO FUMÉ PIÙ MODULO BIFACCIALE VETRO/
 ROVERE SMOKE L160 H270, PIATTO DOCCIA FLAT IN MONOLITH
 BIANCO L160 P90.
 VASCA MYSPACE IN MONOLITH BIANCO L165 P85 H50.
 CONTENITORE INCASSATO CUBIC IN MONOLITH L60 H25 P11,5.
 COLONNE WARDROBE IN ROVERE SMOKE 09 ANTE TREND IN
 ALLUMINIO VERNICIATO BRONZO METAL 800 EVETRO FUMÉ.

SMOKE OAK 09 WASHBASIN UNIT L270 H40 D53 CM
 TOP AND BACKLIT IN TRAVERTINO TITANIUM MARBLE L270 CM,
 SOHO SEMI RECESSED WASHBASINS IN WHITE MONOLITH W62 D42
 H17. MINIMAL I MIRROR WITH SENZAFINE LAMP L270 H90.
 SHOWER WALL TREND_WP 800 BRONZO METAL LACQUERED
 ALUMINUM FRAME AND SMOKED GLASS PLUS DOUBLE-SIDED
 MODULE GLASS/SMOKE OAK L160 H270, FLAT SHOWER TRAY IN
 WHITE MONOLITH L160 D90.
 MYSPACE MONOLITH WHITE BATHTUB L165 D85 H50.
 BUILT-IN CONTAINER CUBIC IN MONOLITH W60 H25 D11,5.
 WARDROBE COLUMNS IN SMOKE OAK 09 TREND DOORS 800
 BRONZO METAL LACQUERED ALUMINUM FRAME AND SMOKED
 GLASS.





XS COLOR PAVES THE WAY FOR AN OPEN-PORE FINISH, MADE WITH WATER-BASED PAINTS. 55 COLORS, 13 OF WHICH BRAND NEW, ALL WITH ONE COMMON FEATURE: AN ORGANIC SOUL IN FULL COMPLIANCE WITH THE SAFEGUARDING OF ENVIRONMENTAL BALANCES. PAINTS WITHOUT FORMALDEHYDE, WITH VERY LOW SOLVENT CONTENT AND INDOOR EMISSIONS FOR A HEALTHIER HOME.

IT IS AN ETHICAL CHOICE, DECIDED BY CASABATH, TO GIVE ITS CONTRIBUTION TO SUSTAINABLE DEVELOPMENT AND A CLEANER WORLD.

XS COLOR IS MADE OF SOLID OAK WITH THREE LAYERS, THE FRONTS OF THE DRAWERS HAVE AN ALUMINUM PROFILE IN THE UPPER PART WITH A HANDLE FUNCTION.

XS È ANCHE COLOR, LA COLLEZIONE XS COLOR È PROPOSTA NELLA FINITURA LACCATA A PORO APERTO CON VERNICI AD ACQUA. 55 COLORI DI CUI 13 INEDITI, TUTTI CON UNA CARATTERISTICA COMUNE: UN'ANIMA BIO, NEL PIENO RISPETTO DELLA SALVAGUARDIA DEGLI EQUILIBRI AMBIENTALI. VERNICI SENZA FORMALDEIDE, CON BASSISSIMI CONTENUTI DI SOLVENTI E DI EMISSIONI INDOOR PER UNA CASA PIÙ SALUBRE. È UNA SCELTA ETICA, DECISA DA CASABATH, PER DARE IL PROPRIO CONTRIBUTO AD UNO SVILUPPO SOSTENIBILE ED UN MONDO PIÙ PULITO.

È REALIZZATA IN MASSELLO DI ROVERE A TRE STRATI, I FRONTALI DEI CASSETTI HANNO UN PROFILO IN ALLUMINIO NELLA PARTE SUPERIORE CHE SVOLGE LA FUNZIONE DI MANIGLIA.





MOBILE XS COLOR IN ROVERE LACCATO BOSCO 620 A PORO APERTO L184,5 H40 P53 CM, LAVABO IN APPOGGIO DREAM IN MONOLITH BIANCO ARTEX, ALZATA IN MARMO CALACATTA ORO. SPECCHIO MINIMAL 2 CON LAMPADA BLADE IN ALLUMINIO VERNICIATO BOSCO 620. COLONNE WARDROBE CON ANTA C28, TUTTO VERNICIATO A CAMPIONE.

PARETE DOCCIA TREND_W CON PIATTO DOCCIA FLAT IN MONOLITH BIANCO ARTEX.

SANITARI ARTEX IN CERAMICA FINITURA OPACA.

XS COLOR CABINET IN OPEN-PORE BOSCO 620 LACQUERED OAK W184,5 H40 D53 CM, DREAM COUNTERTOP WASHBASIN IN BIANCO ARTEX MONOLITH, TOP IN CALACATTA ORO MARBLE. MINIMAL 2 MIRROR WITH BLADE LAMP IN BOSCO 620 PAINTED ALUMINUM.

WARDROBE COLUMNS WITH C28 DOOR, ALL PAINTED AS PER SAMPLE (WALL COLOR).

TREND_W SHOWER WALL WITH FLAT SHOWER TRAY IN ARTEX WHITE MONOLITH.





UNA SOLUZIONE CHE COMPRENDE UN CONTENITORE 2 CASSETTI XS COLOUR LACCATO BRONZO 801 OPACO LAVABO IN APPOGGIO R120 IN MONOLITH BIANCO SU UNA MENSOLA IN MONOLITH DELLO STESSO COLORE DELLA PARETE.

IL SOLITO COLORE ANCHE PER I FRONTALI DELLE COLONNE C28 E DEI MINIBOX SOPRA ALLA VASCA MINIMAL. SPECCHIO MINIMAL 02 CON LAMPADA BLADEVERNICIATA BRONZO.

A SOLUTION THAT INCLUDES AN XS COLOR CABINET WITH 2 DRAWERS LACQUERED BRONZO 801 OPACO R120 COUNTERTOP WASHBASIN IN WHITE MONOLITH ON A MONOLITH SHELF IN THE SAME COLOR AS THE WALL.

THE SAME COLOR ALSO FOR THE FRONTS OF THE C28 COLUMNS AND THE MINIBOXES ABOVE THE MINIMAL BATHTUB. MINIMAL 02 MIRROR WITH BRONZO PAINTED BLADE LAMP.





MOBILE XS COLOUR IN ROVERE LACCATO BLU ACCIAIO 740 A PORO APERTO L184,5 H40 P53 CM, LAVABO IN APPOGGIO R60 IN MONOLITH BIANCO SUL TOP IN SOLID GRANITE BASE BLU ACCIAIO. SPECCHIOTREND CON ILLUMINAZIONE PERIMETRALE E NEL BORDO SUPERIORE INTERNO. PARETE DOCCIA TREND_W CON PIATTO DOCCIA FLAT IN MONOLITH BIANCO ARTEX.

XS COLOR CABINET IN OPEN PORE BLUE STEEL 740 LACQUERED OAK W184.5 H40 D53 CM, R60 COUNTERTOP WASHBASIN IN WHITE MONOLITH ON TOP IN SOLID GRANITE BLUE STEEL BASE. TREND MIRROR WITH PERIMETER LIGHTING AND IN THE UPPER INNER SIDE. TREND_W SHOWER WALL WITH FLAT SHOWER TRAY IN ARTEX WHITE MONOLITH.





LAVABO IN APPOGGIO R60 IN MONOLITH BIANCO SUL TOP IN SOLID GRANITE BASE BLU ACCIAIO.
SPECCHIO TREND CON ILLUMINAZIONE PERIMETRALE E NEL BORDO SUPERIORE INTERNO.
COLONNE WARDROBE CON ANTA C28 CON TELAIO IN ALLUMINIO VERNICIATO BLU ACCIAIO 740 E FRONTALI LACCATI CIELO 755.

R60 COUNTERTOP WASHBASIN IN WHITE MONOLITH ON TOP IN SOLID GRANITE BLUE STEEL BASE.
TREND MIRROR WITH PERIMETER LIGHTING AND IN THE UPPER INNER SIDE.
WARDROBE TALL UNITS WITH C28 DOOR WITH STEEL BLUE 740 PAINTED ALUMINUM FRAME AND CIELO 755 LACQUERED FRONTS.



XL RIBBED AESTHETICS:THE SOLID WOOD VERSION EXALTS THE WOODS WITH IS OWN NATURAL BEAUTY PLAYING WITH OTHERS MATERIALS IN A SUCCESSION OF WARM SHADES.

XL ESTETICA RIGATA: LA VERSIONE IN MASSELLO ESALTA IL LEGNO NELLA SUA NATURALE BELLEZZA GIOCANDO CON ALTRI MATERIALI IN UN SUSSEGUIRSI DI CALDE TONALITÀ.





COMPOSIZIONE XL IN MASSELLO DI ROVERE SMOKE 09 IN ESTETICA RIGATA VERTICALE L 163P53 H40, TOP IN STONELITH BIANCO PT100 CON VASCA INTEGRATA EFFETTO PIETRA.
SPECCHIO RETRO ILLUMINATO IN BASSO E LUCE LED INTEGRATA REALIZZATA CON UN ELEMENTO DI VETRO EXTRACHIARO INSERITO FRONTALMENTE.
IL PORTA SALVIETTE FREE L100 CM È REALIZZATO IN ALLUMINIO VERNICIATO CARBONE.

XL SET WITH A VERTICAL RIBBED DESIGN, W163D53 H40, IN SOLID SMOKE OAK 09, A WHITE STONELITH COUNTERTOP PT100 WITH A STONE-FINISH RECESSED BATH.
A MIRROR WITH BACKLIGHTING AT THE BOTTOM AND A BUILT-IN LED LIGHT FROM A PIECE OF EXTRA-LIGHT GLASS FITTED AT THE FRONT.
THE L100CM FREE TOWEL RACK IS MADE OF COAL PAINTED ALUMINIUM.



COMPOSIZIONE XL L270 P53 H40 CM IN CUI È STATO PREVISTO UN ELEMENTO A GIORNO. IN QUESTO CASO LA STRUTTURA DEL MOBILE PASSA DA MONOBLOCCO A COMPONIBILEVERO E PROPRIO CON FIANCHI DI FINITURA SPESSORE 14MM.

REALIZZATA IN MASSELLO DI ROVERE, ESTETICA RIGATA L270 P53 H40 WOOD CENERE 10, TOP IN STONELITH PIETRA CORDA QX561 E LAVABO SOHO IN MONOLITH BIANCO.

SPECCHI C28 CON ILLUMINAZIONE LED INTEGRATA, UNO DEI DUE È CONTENITORE ED È EQUIPAGGIATO CON IL SISTEMA DI ILLUMINAZIONE IN/OUT.

XL SET, W270 D53 H40 CM, WITH AN EXPOSED UNIT. THE STRUCTURE OF THE UNIT IS THEREFORE NO MORE A MONOBLOC BUT A MODULAR SYSTEM WITH SIDE PANELS WITH A THICKNESS OF 14MM. IN THIS CASE, THE UNIT IS NO LONGER ONE SINGLE PIECE BUT A MODULAR SYSTEM WITH 14MM THICK SIDE PANELS.

AVAILABLE IN SOLID OAK, W270 D53 H40, IN A RIBBED DESIGN IN ASH WOOD 10, WITH A DOVE STONE PT120 STONELITH TOP AND A WHITE MONOLITH SOHO WASHBASIN.

C28 MIRRORS WITH BUILT-IN LED LIGHTING; ONE IS A MİRRORED CABINET WITH THE IN/OUT LIGHTING SYSTEM.



MOBILE PORTA LAVABO L240 P53 H40 REALIZZATO IN MASSELLO DI ROVERE CENERE 10, ESTETICA RIGATA, LAVABO COOL IN MONOLITH BIANCO.

LO SPECCHIO CON STRUTTURA IN ALLUMINIO NELLA VERSIONE BICOLORE BIANCO E CARBONE 330 È DOTATO DI ILLUMINAZIONE LED PERIMETRALE INTERNA.

SOLID ASH OAK 10 WASHSTAND, W240 D53 H40, WITH A RIBBED DESIGN AND WHITE MONOLITH COOL SINK.

IN THE WHITE AND COAL 330 BICOLOURED VERSION, THE ALUMINIUM-FRAMED MIRROR HAS THE LED LIGHTS FITTED ALL AROUND THE INNER RIM.



MOBILE PORTA LAVABO CENTRO STANZA REALIZZATO IN MASSELLO DI ROVERE ESTETICA RIGATA VERTICALE, FINITURA ROVERE CENERE 10. È COMPOSTO DA UNA BASE TERMINALE 2 CASSETTI, UNA BASE TERMINALE 1 ANTA E IL LAVABO SISTEMA IN MONOLITH BIANCO L123,6 P46 CM. SPECCHIO IN ALLUMINIO UP SOSPESO A SOFFITTO L45 H160 CM CON LUCE LED INTEGRATA.

SOLID OAK FREESTANDING WASHSTAND. VERTICAL RIBBED DESIGN, ASH OAK 10 FINISH. IT INCLUDES A 2-DRAWER ENDPIECE BASE, A 1-DOOR ENDPIECE BASE, AND A WHITE MONOLITH SISTEMA SINK, W123.6 D46 CM. UP ALUMINIUM SUSPENDED MIRROR, W45 H160 CM, WITH BUILT-IN LED LIGHTING.



PORTA LAVABO XL FREESTANDING LACCATO TITANIO EFFETTO METALLO. LAVABO SISTEMA L80 P40 H13 IN MONOLITH BIANCO. SPECCHIO CON TELAIO IN ALLUMINIO LACCATO BIANCO E LED PERIMETRALE. IN ALTERNATIVA AL LED A LUCE NATURALE 4000°K È DISPONIBILE UN SISTEMA DI ILLUMINAZIONE CON REGOLAZIONE DINAMICA DEL BIANCO DA LUCE CALDA A LUCE FREDDA E INTERRUTTORE DIMMER TOUCH FRONTALE.

FREESTANDING WASHBASIN XL UNIT LACQUERED IN TITANIUM METAL EFFECT. SISTEMA WASHBASIN L80 D40 H13 IN WHITE MONOLITH. MIRROR WITH WHITE LACQUERED ALUMINUM FRAME AND ALL AROUND LED LIGHT. AS AN ALTERNATIVE TO THE NATURAL LED LIGHT 4000° K, A LIGHTING SYSTEM WITH DYNAMIC REGULATION OF THE WHITE FROM WARM TO COOL LIGHT AND FRONT TOUCH DIMMER SWITCH.





MOBILE PORTA LAVABO L240 P46 H40 LACCATO BIANCO, FRONTALI DEI CASSETTI IN ESTETICA RIGATA, TOP E LAVABO COOL IN MONOLITH BIANCO.

COMPLETANO LA COMPOSIZIONE LA VASCA DA BAGNO ONE+ E UNO SPECCHIO CON STRUTTURA IN ALLUMINIO VERNICIATO BIANCO E ILLUMINAZIONE PERIMETRALE INTERNA.

WASHBASIN CABINET L240 DP46 H40 WHITE LACQUERED, WITH DRAWERS WITH THE RIBBED AESTHETIC, TOP AND COOL SINK IN WHITE MONOLITH.

TO COMPLETE THE COMPOSITION THE ONE + BATHTUB AND A MIRROR WITH WHITE LACQUERED ALUMINUM STRUCTURE AND ALL AROUND INTERNAL LIGHTING.

THE BATHROOM EVOLVES AND BECOMES A LIVING SPACE, A NEW IDENTITY THAT GIVES AN UNEDITED VALUE TO THIS ENVIRONMENT.

LA STANZA DA BAGNO SI EVOLVE E DIVENTA SPAZIO DA VIVERE, UNA NUOVA IDENTITÀ CHE DÀ UN VALORE INEDITO A QUESTO AMBIENTE.





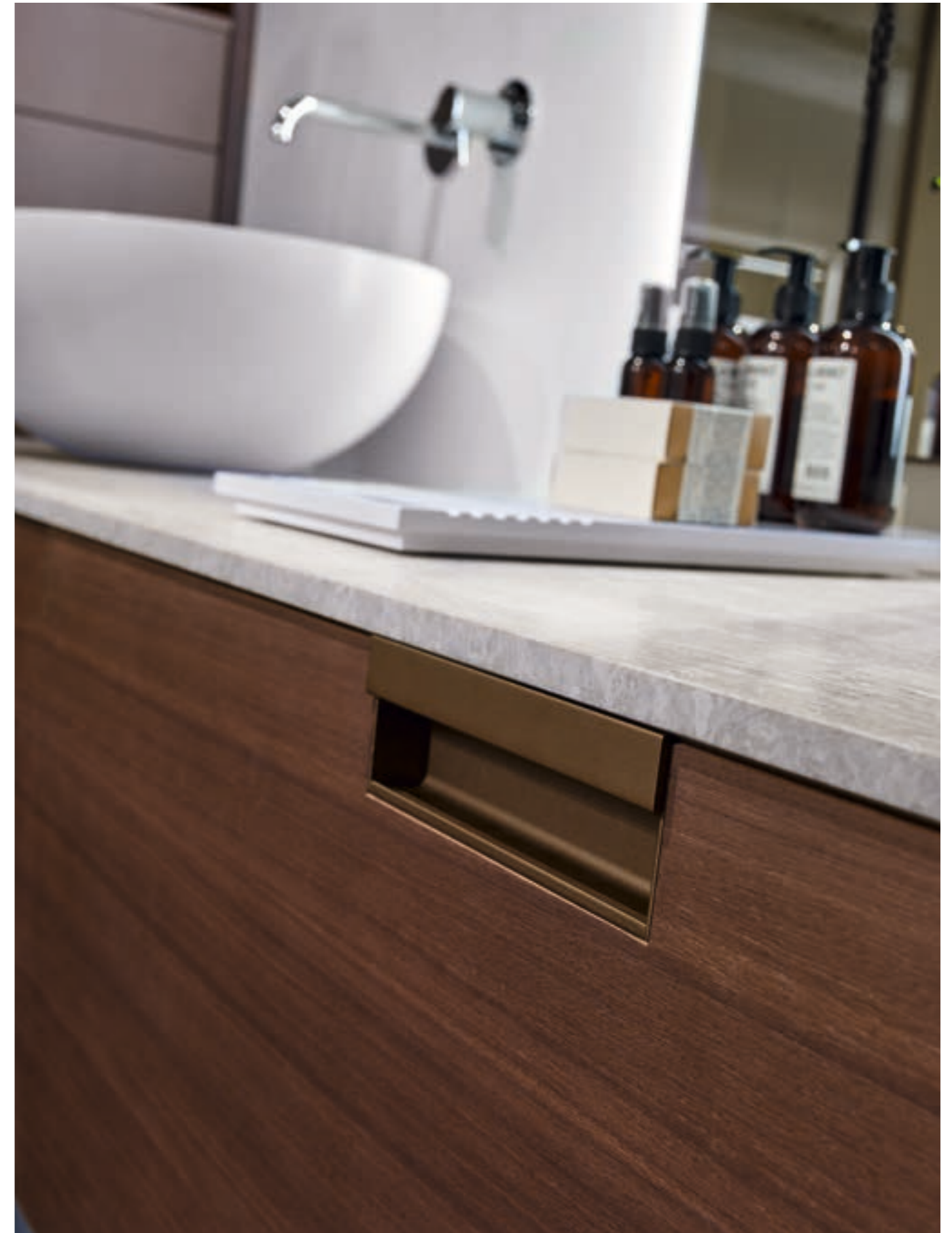
MOBILE PORTA LAVABO ZERO15 L273 P53 H40 CON MANIGLIA, FRONTALI IN NOCE MOGANO 51 E ALLUMINIO VERNICIATO RAME BRONZATO METAL 810.

COLONNA ANGOLO L66,2 P47 H240, STRUTTURA NOCE MOGANO 51 E CASSETTI LACCATI RAME BRONZATO METAL 810. COLONNE C28 ANTA ALLUMINIO RAME BRONZATO E SPECCHIO BRONZO, STRUTTURA INTERNA LACCATA RAME BRONZATO OPACO.

MOBILE ZERO15 L273 H40 P53, NOCE MOGANO E RAME BRONZATO METAL 810, TOP MARMO TORTORA STRIATO, LAVABO PIVOT Ø47 H19,6 IN MONOLITH BIANCO.

WASHBASIN UNIT ZERO15 L273 P53 H40, WHIT HANDLE, FRONTS IN NOCE MOGANO 51 AND ALUMINUM RAME BRONZATO METAL 810. CORNER COLUMN L66,2 P47 H240, STRUCTURE NOCE MOGANO 51 AND DRAWERS LACQUERED RAME BRONZATO METAL 810.

C28 COLUMNS WITH ALUMINUM DOOR RAME BRONZATO AND MIRROR BRONZO, INTERNAL STRUCTURE IN MATT RAME BRONZATO. ZERO15 CABINET L273 H40 P53, NOCE MOGANO AND RAME BRONZATO METAL 810, TORTORA STRIATO MARBLE TOP, PIVOT WASHBASIN Ø47 H19.6 IN WHITE MONOLITH.





PORTA LAVABI ZERO15, L103 H40 P40 STRUTTURA LACCATA RAME BRONZATO METAL 810 CASSETTO ALLUMINIO E VETRO VERNICIATO. A SINISTRA CON VANO GIORNO NOCE MOGANO 51. LAVABI SISTEMA L103 P40 H13 IN MONOLITH BIANCO. SPECCHI CONTENITORI SESAMO L120 H62 P28 VERSIONE CON APERTURA MOTORIZZATA, P23,5 VERSIONE APERTURA MANUALE, EQUIPAGGIATI CON LAMPADA SENZAFINE.

WASHBASIN CABINET ZERO15, L103 H40 P40 LACQUERED STRUCTURE RAME BRONZATO 810, ALUMINUM DRAWER AND PAINTED GLASS. ON THE LEFT, AN OPEN SPACE IN NOCE MOGANO 51. WASHBASINS SISTEMA L103 P40 H13 IN MONOLITH WHITE. SESAMO MIRROR CABINETS W120 H62 D28 VERSION WITH MOTORIZED OPENING, D23.5 MANUAL OPENING VERSION, EQUIPPED WITH SENZAFINE LAMP.

COMPOSIZIONE ZERO15 FRONTALI IN NOCE MOGANO E ALLUMINIO RAME BRONZATO METAL 810 CON ELEMENTO ANGOLO L66,2 P47 H240, STRUTTURA NOCE MOGANO 51, CASSETTI CON FRONTALE IN VETRO EXTRACHIARO VERNICIATO RAME BRONZATO METAL 810 E TELAIO IN ALLUMINIO.

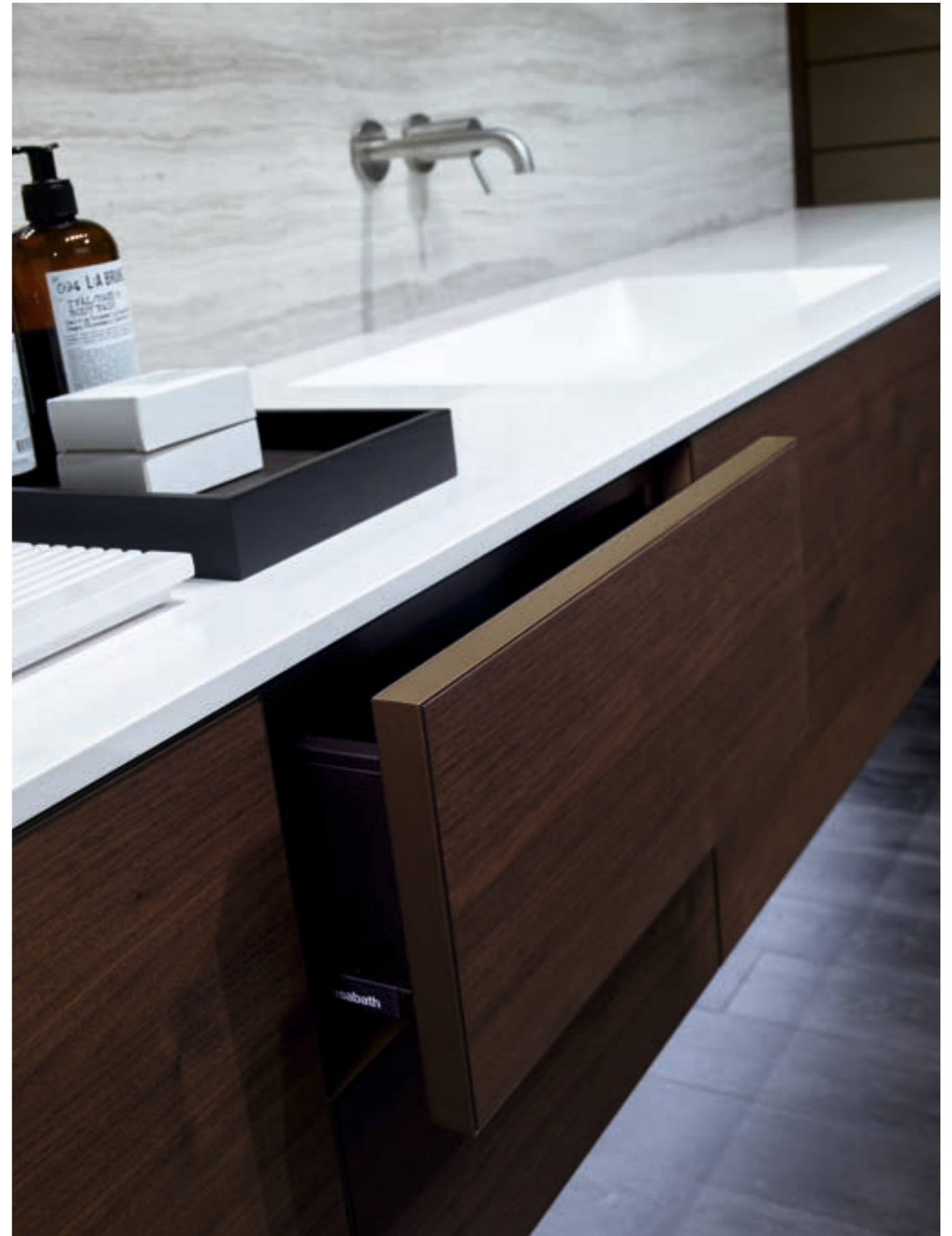
COLONNE AIR ANTA ALLUMINIO RAME BRONZATO E VETRO BRONZO, STRUTTURA NOCE MOGANO 51.

VASSOIO PORTA OGGETTI IN MONOLITH LEVEL EVASSOIO CLASS IN ROVERE SPAZZOLATO MORO 180 E PIANO IN ECOPELLE.

WASHBASIN UNIT ZERO15 WITH FRONTS IN NOCE MOGANO 51 AND ALUMINUM RAME BRONZATO METAL 810 WHIT CORNER ELEMENT L66,2 P47 H240, STRUCTURE NOCE MOGANO 51, DRAWERS WITH FRONT IN EXTRACLEAR LACQUERED GLASS RAME BRONZATO 810 AND ALUMINUM FRAME.

AIR COLUMNS ALUMINUM DOOR RAME BRONZATO AND GLASS BRONZE, STRUCTURE NOCE MOGANO 51.

OBJECT TRAY IN MONOLITH LEVEL AND CLASS TRAY IN MORO 180 BRUSHED OAK AND ECO-LEATHER TOP.



NON PIÙ SOLO UN BAGNO.

SOLUZIONI DI ARREDO CHE SI ISPIRANO ALLA MASSIMA VERSATILITÀ, PER UNO SPAZIO APERTO A NUOVI STILI DI VITA FUORI DAGLI SCHEMI PIÙ SCONTATI.

COLONNE ARMADIO AIR IN ROVERE THERMO L180 H220 P40 CM, ANTE IN ALLUMINIO VERNICIATO BRONZO METAL 800 E VETRO FUMÉ. RIPIANI IN LEGNO SP. 25MM NELLA PARTE CHIUSA E IN VETRO EXTRACHIARO SP. 10 MM NELLA COLONNA GIORNO. ILLUMINAZIONE LED SUL FIANCO INTERNO.

NO LONGER JUST A BATHROOM.

FURNISHING SOLUTIONS THAT ARE INSPIRED BY MAXIMUM VERSATILITY, FOR A SPACE OPEN TO NEW LIFESTYLES OUTSIDE THE MOST OBVIOUS SCHEMES.

AIR WARDROBE UNITS IN ROVERE THERMO L180 H220 P40 CM, DOORS IN ALUMINUM LACQUERED BRONZO METAL 800 AND SMOKED GLASS. WOODEN SHELVES TH. 25MM IN THE CLOSED PART AND IN EXTRA-CLEAR GLASS TH. 10 MM IN THE OPEN SPACE COLUMN. LED LIGHTING ON THE INNER SIDE.



VASCA DA BAGNO MY SPACE L165 P85 H50 IN MONOLITH BIANCO
PILETTA CONTROPPO PIENO AUTOMATICO.

BATHTUB MY SPACE L165 P85 H50 IN WHITE MONOLITH WASTE
WITH AUTOMATIC OVERFLOW.



MY SPACE



MOBILE PORTA LAVABO ZERO15 CON FRONTALI IN VETRO EXTRACHIARO VERNICIATO PELTRO METAL 850 E ALLUMINIO. L200 H40 P53.

SPECCHIO CON BORDO INFERIORE RETRO ILLUMINATO E LAMPADA SENZAFINE. PORTA SALVIETTE FREE IN ALLUMINIO VERNICIATO PELTRO METAL 850.

A SINISTRA DEL MOBILE COLONNE AIR CON STRUTTURA LACCATA IN MULTISTRATO LISTELLARE SPESSORE 25MM E ANTE IN VETRO FUMÉ E ALLUMINIO VERNICIATO.

DI FRONTE AL MOBILE PIATTO DOCCIA FLAT E PARETE DOCCIA ANGOLO TREND IN ALLUMINIO VERNICIATO PELTRO METAL 850 E VETRO FUMÉ SPESSORE 8MM.

ZERO15 WASHBASIN CABINET WITH FRONTS IN EXTRA-CLEAR GLASS LACQUERED PELTRO METAL 850 AND ALUMINUM. L200 H40 P53. MIRROR WITH LOWER BACK-LIT AND SENZAFINE LAMP.

FREE TOWEL RAIL IN ALUMINUM LACQUERED IN PELTRO METAL 850. TO THE LEFT OF THE AIR COLUMN CABINET WITH A 25MM THICK MULTI-LAYER PLYWOOD LACQUERED FRAME AND SMOKED GLASS AND LACQUERED ALUMINUM DOORS.

IN FRONT OF THE FLAT SHOWER TRAY AND TREND SHOWER CORNER IN PEWTER METAL 850 PAINTED ALUMINUM AND 8 MM THICK SMOKED GLASS.





MOBILE PORTA LAVABO ZERO 15 L203 P53 H40 FONTALI IN MASSELLO DI ROVERE ROVERE SMOKE 09 E ALLUMINIO VERNICIATO CARBONE 330, TOP IN SOLID GRANITE BLACK E LAVABO DA APPOGGIO SISTEMA L80 P40 H13 IN MONOLITH.

SPECCHIO TREND RETRO ILLUMINATO, CORNICE IN ALLUMINIO VERNICIATO CARBONE 330.

IN BASSO UNA MENSOLA IN WOOD ROVERE SMOKE 09 SPESSORE P53 SPESSORE 6 CM. PARETE ARMADIO STRUTTURA LACCATA CARBONE 330 E ANTE BIANCO CALDO 101. VANO A GIORNO ROVERE SMOKE 09 CON ILLUMINAZIONE INTERNA. VANO CON ANTA A VETRO TREND IN ALLUMINIO CARBONE 330 E VETRO EXTRACHIARO, RIPIANI IN VETRO EXTRACHIARO E ILLUMINAZIONE INTERNA.

PIATTO DOCCIA FLAT IN MONOLITH BIANCO E GRIGLIA IN ACCIAIO INOX 316. PARETI DOCCIA TREND IN VETRO EXTRACHIARO SPESSORE 8MM E STRUTTURA IN ALLUMINIO VERNICIATO CARBONE 330.

WASHBASIN UNIT ZERO 15 L203 P53 H40 WITH FRONTS IN SOLID OAK ROVERE SMOKE 09 AND ALUMINUM CARBONE 330, TOP IN BLACK SOLID GRANITE AND COUNTERTOP WASHBASIN SISTEMA L80 P40 H13 IN MONOLITH.

TREND MIRROR WITH BACK-LIT, ALUMINUM FRAME CARBONE 330. AT THE BOTTOM A SHELF IN WOOD ROVERE SMOKE 09, DEPTH 53 CM AND 6 CM OF THICKNESS.

WARDROBE WALL FRAME CARBONE 330 LACQUERED AND BIANCO CALDO 101 DOORS. ROVERE SMOKE 09 OPEN COMPARTMENT WITH INTERNAL LIGHTING. COMPARTMENT WITH TREND GLASS DOOR IN CARBONE 330 ALUMINUM AND EXTRA CLAIR GLASS. EXTRA-CLEAR GLASS SHELVES AND INTERNAL LIGHTING.

FLAT SHOWER TRAY IN MONOLITH WHITE AND 316 STAINLESS STEEL GRID. TREND SHOWER WALLS IN EXTRA-CLEAR GLASS 8MM THICK GLASS AND CARBONE 330 PAINTED ALUMINUM STRUCTURE.



THE USE OF INNOVATIVE MATERIALS, TOGETHER WITH THE MORE TRADITIONAL ONES, MAKE EACH SOLUTION ORIGINAL AND RICH IN CONTENT.

L'UTILIZZO DI MATERIALI INNOVATIVI, INSIEME A QUELLI PIÙ TRADIZIONALI, RENDONO OGNI SOLUZIONE ORIGINALE E RICCA DI CONTENUTI.





SOLUZIONE SIMILE ALLA PRECEDENTE PER IL MATERIALI CON CUI È REALIZZATA, MA CON MAGGIORE CAPACITÀ CONTENITIVA.

IL MOBILE PORTA LAVABO ZERO_STONE 3 CASSETTI CON FRONTALE IN MARMO TORTORA STRIATO L272,8 H40 P53. TOP IN MONOLITH CON DOPPIA VASCA INTEGRATA, ALZATA IN MARMO E SPECCHIO CON LAMPADA SENZAFINE.

ANCHE IN QUESTO CASO A SINISTRA DEL MOBILE UNA PARETE DOCCIA TREND A TUTTA ALTEZZA, CON UN MODULO IN ROVERE THERMO DA UN LATO E VETRO VERNICIATO DALLA PARTE INTERNA DELLA DOCCIA E UN MODULO A VETRO. TUTTA LA STRUTTURA È REALIZZATA IN ALLUMINIO VERNICIATO BRONZO METAL 800.

SOLUTION SIMILAR TO THE PREVIOUS ONE FOR MATERIALS USED, BUT WITH GREATER CONTAINMENT CAPACITY.

THE ZERO_STONE 3-DOOR WASHBASIN CABINET WITH FRONT IN TORTORA STRIATO MARBLE L272.8 H40 P53. MONOLITH TOP WITH INTEGRATED DOUBLE WASHBASIN, MARBLE BACKSPASH AND SENZAFINE MIRROR.

ALSO IN THIS CASE, TO THE LEFT OF THE PIECE OF FURNITURE, A FULL-HEIGHT TREND SHOWER WALL, WITH A MODULE IN ROVERE THERMO ON ONE SIDE AND GLASS PAINTED FROM THE INSIDE OF THE SHOWER AND A GLASS MODULE. THE WHOLE STRUCTURE IS MADE OF ALUMINUM LACQUERED BRONZO METAL 800.







THE MATERIALS AND THE MANUFACTURING PROCESS ARE TWO KEY FACTORS THAT HELP PRODUCE A TOP-OF-THE-RANGE COLLECTION, WHICH IS A MUST-HAVE FOR ANYONE WHO WANTS TO BE SURROUNDED BY THE MOST ELEGANT DESIGN.

I MATERIALI E IL PROCESSO DI PRODUZIONE SONO DUE FATTORI CHIAVE CHE CONTRIBUISCONO A PRODURRE UNA COLLEZIONE DI ALTA GAMMA E SONO UN MUST-HAVE PER CHIUNQUE VOGLIA ESSERE CIRCONDATO DAL DESIGN PIÙ ELEGANTE.





L'ELEMENTO PIÙ CARATTERIZZANTE DELLA COMPOSIZIONE È INDUBBIAMENTE LA PARETE DIVISORIA.

È UNA ELEGANTE SOLUZIONE PER SCHERMARE UNA ZONA DEL BAGNO IN MANIERA ORIGINALE E FUNZIONALE, NEL CASO SI DESIDERI DELIMITARE AD ESEMPIO LA ZONA DOCCIA, VASCA O SERVIZI O PER SITUAZIONI PIÙ AMPIE DOVE IL BAGNO SIA A STRETTO CONTATTO CON ALTRI AMBIENTI COME CAMERE O CABINE ARMADIO.

THE STATEMENT PIECE IN THIS SOLUTION IS DEFINITELY THE PARTITION WALL.

IT IS AN ELEGANT SOLUTION TO SEPARATE PART OF THE BATHROOM IN A DISTINCTIVE YET FUNCTIONAL WAY, IF YOU WANT FOR INSTANCE TO MARK OUT THE SHOWER, BATH OR TOILET AREA, OR IF YOU HAVE A LARGER SPACE AND THE BATHROOM SITS NEXT TO YOUR BEDROOM OR CLOSET.



LA COLONNA ANGOLO PERMETTE DI REALIZZARE SOLUZIONI IN GRADO DI SFRUTTARE AL MASSIMO LO SPAZIO DISPONIBILE IN MANIERA ORIGINALE.

L'ELEMENTO INTERNO È VERNICIATO TITANIO MENTRE LA STRUTTURA È ROVERE TERRA 14.

THE CORNER STORAGE COLUMN IS A USEFUL SOLUTION IF YOU WANT TO MAKE THE MOST OF THE SPACE IN A DISTINCTIVE WAY.

THE INSIDE UNIT IS PAINTED IN TITANIO, WHILE THE BODY IS IN ROVERE TERRA 14.





COMPOSIZIONE C28 DOPPIO LAVABO ONE INCASSO TOTALE, ALZATA IN MARMO CALACATTA ORO. IL MOBILE HA LA STRUTTURA LACCATA PLATINO 860 E I FRONTALI DEI CASSETTI ALLUMINIO E VETRO EXTRA CHIARO SATINATO VERNICIATI SEMPRE PLATINO.

C28 UNIT WITH INTEGRATED DOUBLE SINK MODEL ONE, RAISER IN GOLD CALACATTA MARBLE. THE UNIT HAS THE STRUCTURE LACQUERED PLATINO 860 BUT ALSO THE DRAWERS IN ALUMINUM WITH THE FRONTS IN EXTRA-CLEAR FROSTED GLASS ARE LACQUERED IN PLATINO.



PROPOSTA CARATTERIZZATA DALL'ELEMENTO DIVISORIO FREE STANDING WALL IN ROVERE THERMO CON VANI A GIORNO E CASSETTI ATTREZZATI. SUL LATO FRONTALE UNO SPECCHIO FUMÉ INCORNICIATO DA UN PROFILO ALLUMINIO LACCATO BRONZO 800.

SULLO SFONDO, COLONNE ARMADIO C28 INCASSATE, CON ANTE LACCATE PLATINO 860 EFFETTO METALLO.

PROPOSAL CHARACTERIZED BY A FREESTANDING WALL IN THERMO OAK WITH OPEN SPACES AND EQUIPPED DRAWERS. ON THE FRONT SIDE, A SMOKED MIRROR FRAMED BY AN ALUMINUM PROFILE LACQUERED 800 BRONZE.

ON THE BACKGROUND, C28 RECESSED STORAGE COLUMNS WITH METAL-FINISH PLATINO 860-LACQUERED DOORS.





HITECH IS A CLASSIC THAT THROUGH THE USE OF ALUMINUM IS PROPOSED WITH THE FRONTS IN THREE DIFFERENT AESTHETICS. A HIGH LEVEL DESIGN THAT IS ALWAYS VERY TRENDY.

HITECH È UN CLASSICO CHE CON L'UTILIZZO DELL'ALLUMINIO VIENE PROPOSTO CON I FRONTALI IN TRE ESTETICHE DIVERSE. UN DESIGN DI ALTO LIVELLO SEMPRE DI GRANDE TENDENZA.



PER QUESTA SOLUZIONE L303,6 P53 H40, IL TELAIO IN ALLUMINIO È VERNICIATO BRONZO 800 EFFETTO METALLO CHE CONTRASTA PIACEVOLMENTE CON I LUCIDISSIMI FRONTALI IN VETRO EXTRACHIARO VERNICIATO NELLO STESSO COLORE. IL SOLITO PROFILO IN ALLUMINIO, SEMPRE VERNICIATO BRONZO, È UTILIZZATO PER I FRONTALI DEGLI SPECCHI CONTENITORI INCASSATI.

FOR THIS SOLUTION L303.6 P53 H40, THE ALUMINUM FRAME IS LAQUERED BRONZE 800 METAL EFFECT THAT CONTRASTS NICELY WITH THE VERY GLOSSY EXTRA-CLEAR GLASS FRONT PANELS VARNISHED IN THE SAME COLOR. THE USUAL ALUMINUM PROFILE, ALWAYS PAINTED BRONZE, IT'S USED FOR FRONT PANELS OF BUILT-IN MIRROR CABINETS.







LE ANTE E I FRONTALI DEI CASSETTI DELLA VERSIONE A SONO REALIZZATE CON UN TELAIO IN ALLUMINIO LACCATO IN TUTTI I COLORI OPACHI ED EFFETTO METALLO DEL CAMPIONARIO, AL QUALE VIENE APPLICATA LA BOZZA FRONTALE, DISPONIBILE IN NUMEROSE FINITURE E MATERIALI.

THE DOORS AND DRAWERS OF THE VERSION A ARE MADE WITH A LACQUERED ALUMINUM FRAME IN ALL THE OPAQUE COLORS AND METAL EFFECT OF THE SAMPLE BOX, TO WHICH THE FRONTAL DRAFT IS APPLIED, AVAILABLE IN NUMEROUS FINISHES AND MATERIALS.





COMPOSIZIONE HI-TECH B L183 P46 H40 CON FRONTALI, TOP E FIANCHI DI FINITURA IN WOOD NELLA TONALITÀ ROVERE SMOKE 09.

LAVABO CHELSEA Ø45 H17 IN MONOLITH BIANCO.

PENSILE INCASSATO WAVE IN ALLUMINIO CON SISTEMA INOUT CON ANTA RETRO ILLUMINATA, ESTETICAMENTE IDENTICA ALLO SPECCHIO GRANDE A FIANCO.



HI-TECH COMPOSITION B L183 P46 H40 WITH FRONTS, TOPS AND SIDES IN WOOD FINISH IN ROVERE SMOKE 09.

CHELSEA WASHBASIN Ø45 H17 IN WHITE MONOLITH.

WAVE BUILT-IN WALL CABINET IN ALUMINUM WITH INOUT SYSTEM WITH BACK LIT DOOR, AESTHETICALLY IDENTICAL TO THE LARGE SIDE MIRROR.



2 MOBILI PORTA LAVABO HI-TECH A L123 H40 P53 LACCATI PELTRO 850, FRONTALI IN SPECCHIO FUMÉ CON LAVABI IN APPOGGIO SISTEMA L123 P53 H13.

SPECCHI CONTENITORI INCASSATI L120 H62 P31 CON ANTA RETRO ILLUMINATA E APERTURA MOTORIZZATA, DISPONIBILE ANCHE CON APERTURA MANUALE. PORTA SALVIETTE FREE CON RIPIANO ATTREZZATO, ESTETICA ESTERNA RIGATA.

2 HI-TECH WASHBASIN CABINETS A L123 H40 P53 LACQUERED PELTRO 850, FRONTS IN SMOKED MIRROR WITH SISTEMA COUNTERTOP WASHBASINS L123 P53 H13.

MIRROR CABINET L120 H62 P31 WITH BACKLIT DOOR AND MOTORIZED OPENING, ALSO AVAILABLE WITH MANUAL OPENING. FREE TOWEL RACK WITH EQUIPPED SHELF, EXTERNAL STRIPED LOOK.



PORTA SALVIETTE FREE LACCATO PELTRO FINITURA ESTERNA LISCIA CON RIPIANO IN MONOLITH PORTA DISPENSER, SPAZZOLINI E DENTIFRICIO.

LA PARETE DIVISORIA HA LA FUNZIONE DI SEPARARE LA ZONA LAVABO DA QUELLA DESTINATA ALLA VASCA LA DOCCIA OPPURE I SANITARI CREANDO ISOLE FUNZIONALI BEN DISTINTE.

PELTRO LACQUERED FREE TOWEL RACK, SMOOTH EXTERNAL FINISH WITH MONOLITH SHELF, DISPENSER, TOOTHBRUSH AND TOOTHPASTE HOLDER.

THE PARTITION WALL HAS THE FUNCTION OF SEPARATING THE SINK AREA FROM THAT DESTINED TO THE SHOWER, TO BATHTUB OR THE SANITARY WARE CREATING WELL-DEFINED FUNCTIONAL ISLANDS.



LA VERSIONE B DELLA COLLEZIONE HI-TECH È CARATTERIZZATA DAL PROFILO IN ALLUMINIO APPLICATO SUL BORDO SUPERIORE DI ANTE E CASSETTI. LO SPESSORE DEL PROFILO È IDENTICO A QUELLO DEI FIANCHI DI FINITURA CREANDO COSÌ UN MOTIVO CONTINUO CON LA STRUTTURA DEL MOBILE.

IL PROFILO È DISPONIBILE IN TUTTI I COLORI DEL CAMPIONARIO, UGUALE AL COLORE DEL FRONTALE, IN CONTRASTO O IN QUALSIASI ABBINAMENTO RICHIESTO AD ESCLUSIONE DEL VETRO E DELLO SPECCHIO.

THE BVERSION OF THE HI-TECH COLLECTION IS CHARACTERIZED BY THE ALUMINUM PROFILE APPLIED ON THE UPPER EDGE OF DOORS AND DRAWERS. THE THICKNESS OF THE PROFILE IS IDENTICAL TO THAT OF THE FINISHING SIDES THUS CREATING A CONTINUOUS PATTERN WITH THE STRUCTURE OF THE FURNITURE.

THE PROFILE IS AVAILABLE IN ALL THE COLORS OF THE SAMPLE, EQUAL TO THE COLOR OF THE FRONT, IN CONTRAST OR IN ANY COMBINATION REQUIRED EXCEPT FOR GLASS AND MIRROR.



COMPOSIZIONE HI-TECH B DOPPIA IN OLMO NERO E TOP IN MARMO NERO MARQUINIA CON GRANDI SPECCHI RETRO ILLUMINATI. QUELLO CENTRALE È UN PENSILE SEMI INCASSATO CON STRUTTURA IN ALLUMINIO. LAVABI MODELLO SFERA 97410MO Ø45 H15 IN MONOLITH.

HI-TECH B DOUBLE SET IN BLACK OLMO AND NERO MARQUINIA MARBLE TOP, WITH LARGE BACKLIT MIRRORS. THE ONE IN THE MIDDLE IS A SEMI-RECESSED HANGING UNIT, WITH AN ALUMINIUM BACKING. WASHBASINS MODEL SFERA 97410MO Ø45 H15 IN MONOLITH.





PORTA LAVABO HI-TECH B L123 H40 P53 LACCATO BIANCO.
SPECCHIO CON RETRO ILLUMINAZIONE PERIMETRALE E LAMPADA
SENZAFINE L104 CM.

SULLA SINISTRA 2 COLONNE C28, L30 P23 H180, STRUTTURA
LACCATA PELTRO 850 EFFETTO METALLO E FRONTALI IN SPECCHIO
FUMÈ.

HI-TECH WASHBASIN STAND B L123 H40 P53 WHITE LACQUERED.
MIRROR WITH REAR PERIMETER LIGHTING AND SENZAFINE LAMP
L104 CM.

ON THE LEFT 2 COLUMNS C28, L30 P23 H180, LACQUERED PELTRO
850 METAL EFFECT STRUCTURE AND SMOKED MIRROR FRONTS.

TOP, FIANCHI DI FINITURA E FRONTALI DEI CASSETTI, IN QUESTA PROPOSTA SONO REALIZZATI IN WOOD SPAZZOLATO, TONALITÀ TERRA 14 E MANIGLIA IN ALLUMINIO VERNICIATO PELTRO METAL 850. LAVABO IN APPOGGIO CHELSEA IN MONOLITH BIANCO Ø 45 H 17. SPECCHIO ROTONDO Ø 120 CM RETRO ILLUMINATO. ANCHE PER QUESTO SPECCHIO È DISPONIBILE L'ILLUMINAZIONE CON BIANCO DINAMICO E INTERRUTTORE TOUCH FRONTALE.

IN THIS PROPOSAL TOP, LATERAL SIDES AND DRAWER FRONTS ARE MADE OF BRUSHED SOLID WOOD, COLOR TERRA 14 AND PAINTED ALUMINIUM HANDLE PELTRO METAL 850. THE CHELSEA WASHBASIN IS IN WHITE MONOLITH Ø 45 H 17. ROUND MIRROR Ø 120 CM WITH BACKLIGHT. THE LIGHTING SYSTEM WITH THE DYNAMIC WHITE AND THE FRONT TOUCH SWITCH IS AVAILABLE ALSO FOR THIS MIRROR.





THE MOST TRADITIONAL SOLUTIONS CHANGE STYLE WITH THE CHOICE OF COMBINATIONS OF DIFFERENT MATERIALS AND ACQUIRE NEW AESTHETIC VALUES.

LE SOLUZIONI PIÙ TRADIZIONALI CAMBIANO STILE CON LA SCELTA DI ACCOSTAMENTI DI MATERIALI DIVERSI E ACQUISTANO NUOVE VALENZE ESTETICHE.





IN QUESTA PAGINA DUE MOBILI PORTA LAVABO CD L120 H40 P53 IN ROVERE THERMO E BRONZO METAL 800 CON MANIGLIA POSIZIONATA IN ORIZZONTALE E VERTICALE.

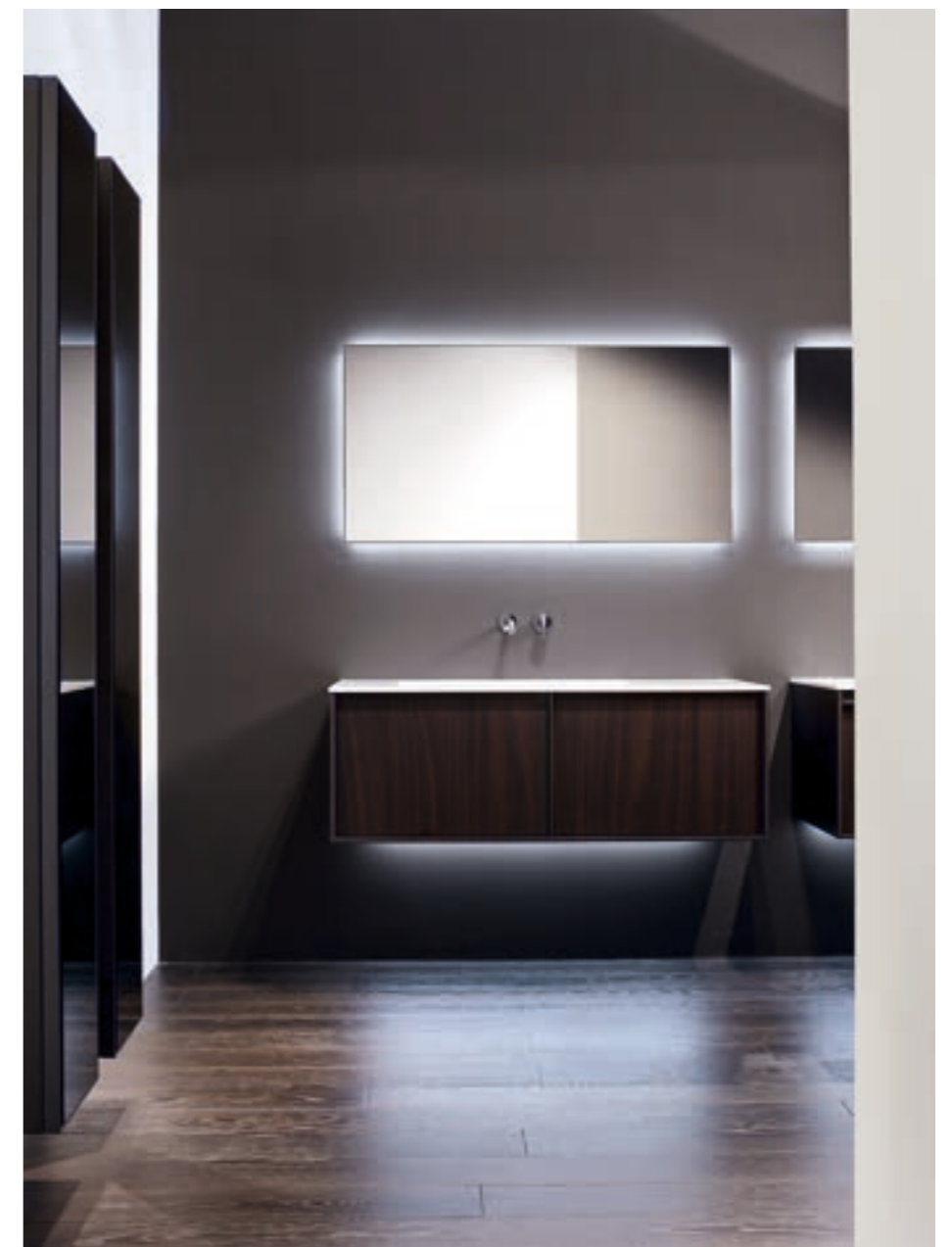
LA MANIGLIA INFATTI PUÒ ESSERE RICHIESTA IN UNA DELLE DUE POSIZIONI O ANCHE ENTRAMBI CON L'UNICA ECCEZIONE PER LE ANTE, PER LE QUALI È POSSIBILE SOLO L'INSTALLAZIONE VERTICALE SUL BORDO.

TOP CONVASCA INTEGRATA SERIE SISTEMA E SPECCHI CONTENITORI SESAMO.

ON THIS PAGE TWO CD L120 H40 P53 SINK FURNITURE IN ROVERE THERMO AND BRONZO METAL 800 WITH HANDLE POSITIONED HORIZONTALLY AND VERTICALLY.

THE HANDLE CAN IN FACT BE REQUESTED IN ONE OF THE TWO POSITIONS OR EVEN BOTH WITH THE ONLY EXCEPTION FOR THE DOORS, FOR WHICH ONLY VERTICAL INSTALLATION IS POSSIBLE ON THE EDGE.

SYSTEM TOP WITH INTEGRATED TUB SERIES AND SESAMO MIRRORS CABINET.





PENSILI CONTENITORI CON ANTA SPECCHIO BI-FACCIALE, ILLUMINAZIONE LED SULLA STRUTTURA ABBINATI A SPECCHI RETRO ILLUMINATI DELLA STESSA ALTEZZA. COME IN SOLUZIONI PRECEDENTI, È POSSIBILE NOTARE L'ANTA PIÙ LARGA DELLA STRUTTURA DEL PENSILE CHE SCHERMA LA LUCE E LA INDIRIZZA VERSO LO SPECCHIO.

UNA PARTICOLARITÀ DELL'ANTA È QUELLA DI ESSERE REALIZZATA ESCLUSIVAMENTE CON UNA DOPPIA LASTRA SPECCHIO SENZA TELAIO, FRUIBILE ANCHE NELLA POSIZIONE APERTA.

WALL CABINETS WITH DOUBLE-SIDED MIRROR, LED LIGHTING ON THE STRUCTURE COMBINED WITH BACK-LIT MIRRORS OF THE SAME HEIGHT. AS IN PREVIOUS SOLUTIONS, IT IS POSSIBLE TO NOTICE THE WIDER LEAF OF THE STRUCTURE OF THE WALL UNIT THAT SHIELDS THE LIGHT AND DIRECTS IT TOWARDS THE MIRROR. A SPECIAL FEATURE OF THE DOOR IS THAT IT IS MADE EXCLUSIVELY WITH A DOUBLE FRAMELESS MIRROR PLATE, WHICH CAN ALSO BE USED IN THE OPEN POSITION.

PENSILI CONTENITORI CON ANTA SPECCHIO BI-FACCIALE, ILLUMINAZIONE LED SULLA STRUTTURA ABBINATI A SPECCHI RETRO ILLUMINATI DELLA STESSA ALTEZZA. COME IN SOLUZIONI PRECEDENTI, È POSSIBILE NOTARE L'ANTA PIÙ LARGA DELLA STRUTTURA DEL PENSILE CHE SCHERMA LA LUCE E LA INDIRIZZA VERSO LO SPECCHIO.

UNA PARTICOLARITÀ DELL'ANTA È QUELLA DI ESSERE REALIZZATA ESCLUSIVAMENTE CON UNA DOPPIA LASTRA SPECCHIO SENZA TELAIO, FRUIBILE ANCHE NELLA POSIZIONE APERTA.

WALL CABINETS WITH DOUBLE-SIDED MIRROR, LED LIGHTING ON THE STRUCTURE COMBINED WITH BACK-LIT MIRRORS OF THE SAME HEIGHT. AS IN PREVIOUS SOLUTIONS, IT IS POSSIBLE TO NOTICE THE WIDER LEAF OF THE STRUCTURE OF THE WALL UNIT THAT SHIELDS THE LIGHT AND DIRECTS IT TOWARDS THE MIRROR.

A SPECIAL FEATURE OF THE DOOR IS THAT IT IS MADE EXCLUSIVELY WITH A DOUBLE FRAMELESS MIRROR PLATE, WHICH CAN ALSO BE USED IN THE OPEN POSITION





ELEGANTE COMPOSIZIONE CD L303 H40 P53 CON ANTE E CASSETTI. TOP IN MONOLITH CON DOPPIA VASCA INTEGRATA E SPECCHI CONTENITORI WAVE SEMI INCASSATI CON SISTEMA DI ILLUMINAZIONE INOUT.

ELEGANT CD COMPOSITION L303 H40 P53 WITH DOORS AND DRAWERS. TOP IN MONOLITH WITH INTEGRATED DOUBLE BASIN AND MIRRORS AND SEMI-RECESSED WAVE CONTAINER MIRRORS WITH INOUT LIGHTING SYSTEM.



COMPOSIZIONE CD L203 H40 P53 LACCATO ARENARIA 300 CON TOP IN MONOLITH TONO SU TONO. SPECCHIO CON MENSOLA IN VETRO SP. 10MM RETRO ILLUMINATA E LAMPADA SENZAFINE.

LAVABO SISTEMA L60 P40 H13 IN MONOLITH BIANCO.

CASSETTO INTERNO ATTREZZATO CON DIVISORI IN VETRO FUMÉ.

COLONNE CD L30 H180 P20 LACCATE BRONZO METAL 800.

COMPOSITION CD L203 H40 P53 LACQUERED ARENARIA 300 WITH TOP IN MONOLITH TONE ON TONE. MIRROR WITH GLASS SHELF TH. 10MM WITH BACKLIT AND SENZAFINE LAMP.

WASHBASIN SISTEMA L60 P40 H13 IN WHITE MONOLITH.

INNER DRAWER EQUIPPED WITH SMOKED GLASS DIVIDERS.

COLUMNS CD L30 H180 P20 LACQUERED BRONZO METAL 800.





SOLUZIONE LI63 H40 P53 LACCATA INTERAMENTE ARENARIA 300,
TOP IN MONOLITH BIANCO CON VASCA INTEGRATA SISTEMA.
SPECCHIO 35867S STRUTTURA IN ALLUMINIO VERNICIATO BRONZO
METAL 800 CON RIPIANI IN VETRO FUMÉ E ILLUMINAZIONE
INTEGRATA NEL BORDO SUPERIORE.

SOLUTION LI63 H40 P53 LACQUERED ENTIRELY ARENARIA 300, TOP
IN MONOLITH BIANCO WITH INTEGRATED SYSTEM BATHTUB.
MIRROR 35867S WITH ALUMINUM STRUCTURE LACQUERED METAL
800 WITH SMOKED GLASS SHELVES AND INTEGRATED LIGHTING IN
THE UPPER EDGE



WAVE AND WALL, TWO COLLECTIONS THAT ARE AESTHETICALLY CONNECTED, ARE THE MUST-HAVE CHOICE FOR THOSE WHO ARE LOOKING FOR AN ESSENTIAL DESIGN, BUT AT THE SAME TIME ATTENTIVE TO CONTENTS AND CONSTRUCTIVE PERFECTION.

WAVE E WALL, DUE COLLEZIONI LEGATE ESTETICAMENTE, SONO LA SCELTA OBBLIGATA PER CHI CERCA UN DESIGN ESSENZIALE, MA AL TEMPO STESSO ATTENTO AI CONTENUTI E ALLA PERFEZIONE COSTRUTTIVA.

WAVE / WALL



LA SOLUZIONE ILLUSTRATA A LATO COMPRENDE UNO SPECCHIO CON RETRO ILLUMINAZIONE E LAMPADA LED SENZAFINE, DISPONIBILE ANCHE CON ILLUMINAZIONE LED A BIANCO DINAMICO PER MEZZO DI UN INTERRUTTORE TOUCH SULLO SPECCHIO, LAVABO SOSPESO IN MONOLITH CON DOPPIA VASCA SISTEMA E UN CONTENITORE VERNICIATO PELTRO 850 CON FRONTALI IN SPECCHIO FUMÉ.

IN QUESTO CASO LA STRUTTURA DEI FRONTALI DEI CASSETTI È REALIZZATA IN ALLUMINIO VERNICIATO PELTRO.

THE SOLUTION SHOWN ON SIDE INCLUDES A MIRROR WITH A BACK LIGHT AND LED LAMP SENZAFINE, AVAILABLE ALSO WITH DYNAMIC WHITE LED LIGHTING WITH TOUCH SWITCH ON THE MIRROR, A MONOLITH WALL-MOUNTED WASHBASIN WITH DOUBLE SINK SISTEMA AND A CONTAINER LACQUERED "PELTRO 850" AND MIRROR FUMÉ.

IN THIS CASE, THE FRONTAL DRAWERS FRAME, IS MADE OF ALUMINUM LACQUERED "PELTRO 850".





MOBILE PORTA LAVABO WAVE IN OLMO NERO, FRONTALI CASSETTI CON TELAIO IN ALLUMINIO E VETRO VERNICIATO CARBONE 330, TOP IN MARMO CALACATTA ORO E LAVABO SISTEMA. SPECCHIO CON BORDO INFERIORE RETROILLUMINATO E MENSOLA IN VETRO 10MM CON ILLUMINAZIONE INTEGRATA. IN ALTO LAMPADA LED SENZAFINE, IN ALLUMINIO RIVESTITO IN SPECCHIO.

WAVE WASHBASIN UNIT IN BLACK ELM, FRONTS OF THE DRAWERS WITH ALUMINUM FRAME AND LACQUERED GLASS CARBONE 330, TOP IN GOLD CALACATTA MARBLE AND SINK OF THE SISTEMA COLLECTION. MIRROR WITH REAR LIGHT ON THE BOTTOM AND 10MM GLASS SHELF WITH INTEGRATED LIGHTING. ON THE TOP LED LAMP SENZA FINE, IN ALUMINUM-COATED WITH MIRROR.



INTERESSANTE ABBINAMENTO TRA LA MENSOLA IN WOOD ROVERE OLD WILD BROWN 15 E I CONTENITORI LACCATI EFFETTO METALLO. UN CONTRASTO CHE ESALTA I DUE MATERIALI PER UNA SOLUZIONE ESTREMAMENTE ELEGANTE.

AN INTERESTING COMBINATION OF WOODEN SHELF ROVERE OLD WILD BROWN 15 AND CONTAINERS LACQUERED METAL EFFECT. A CONTRAST THAT EXALTS THE TWO MATERIALS FOR AN EXTREMELY ELEGANT SOLUTION.



LO SPECCHIO DI QUESTA SOLUZIONE È REALIZZATO IN ALLUMINIO VERNICIATO TITANIO L300 H62 P15.

UN ESEMPIO IN CUI LE DOTI DELL'ALLUMINIO E L'ESPERIENZA PROGETTUALE CREANO UN OGGETTO DI DESIGN DI GRANDE VALORE ESTETICO E FUNZIONALE.

THE MIRROR OF THIS PROPOSAL IS IN ALUMINUM, LACQUERED IN TITANIUM L300 H62 D15.

AN EXAMPLE TO SHOW HOW THE QUALITIES OF THE ALUMINUM LINKED WITH PROJECT SKILLS, CREATE AN OBJECT OF DESIGN WITH HIGH AESTHETIC AND FUNCTIONAL VALUE.





LA MENSOLA COUNTRY È REALIZZATA IN ROVERE MASSICCIO A TRE STRATI. PUÒ ESSERE UTILIZZATA COME PIANO DI APPOGGIO PER TUTTI I LAVABI IN MONOLITH DI CASABATH. ESSENDO REALIZZATA IN LEGNO HA BISOGNO DI UNA CURA PIÙ ATTENTA, ASCIUGANDOLA DOPO L'UTILIZZO EVITANDO DI LASCIARE CHIAZZE DI ACQUA O SAPONE SULLA SUPERFICIE. È DISPONIBILE IN ROVERE SPAZZOLATO IN TUTTE LE TONALITÀ PREVISTE DAL CAMPIONARIO.

THE COUNTRY SHELF IS MADE OF SOLID THREE-LAYER OAK. IT CAN BE USED AS A SUPPORT SURFACE FOR ALL CASABATH MONOLITH WASHBASINS. FROM THE MOMENT IT'S REAL WOOD, IT REQUIRES A SPECIAL CARE BY DRYING IT AFTER USE, AVOIDING LEAVING SPOTS OF WATER OR SOAP ON THE SURFACE.

IT IS AVAILABLE IN BRUSHED OAK IN ALL THE SHADES IN THE SAMPLE COLOR COLLECTION.

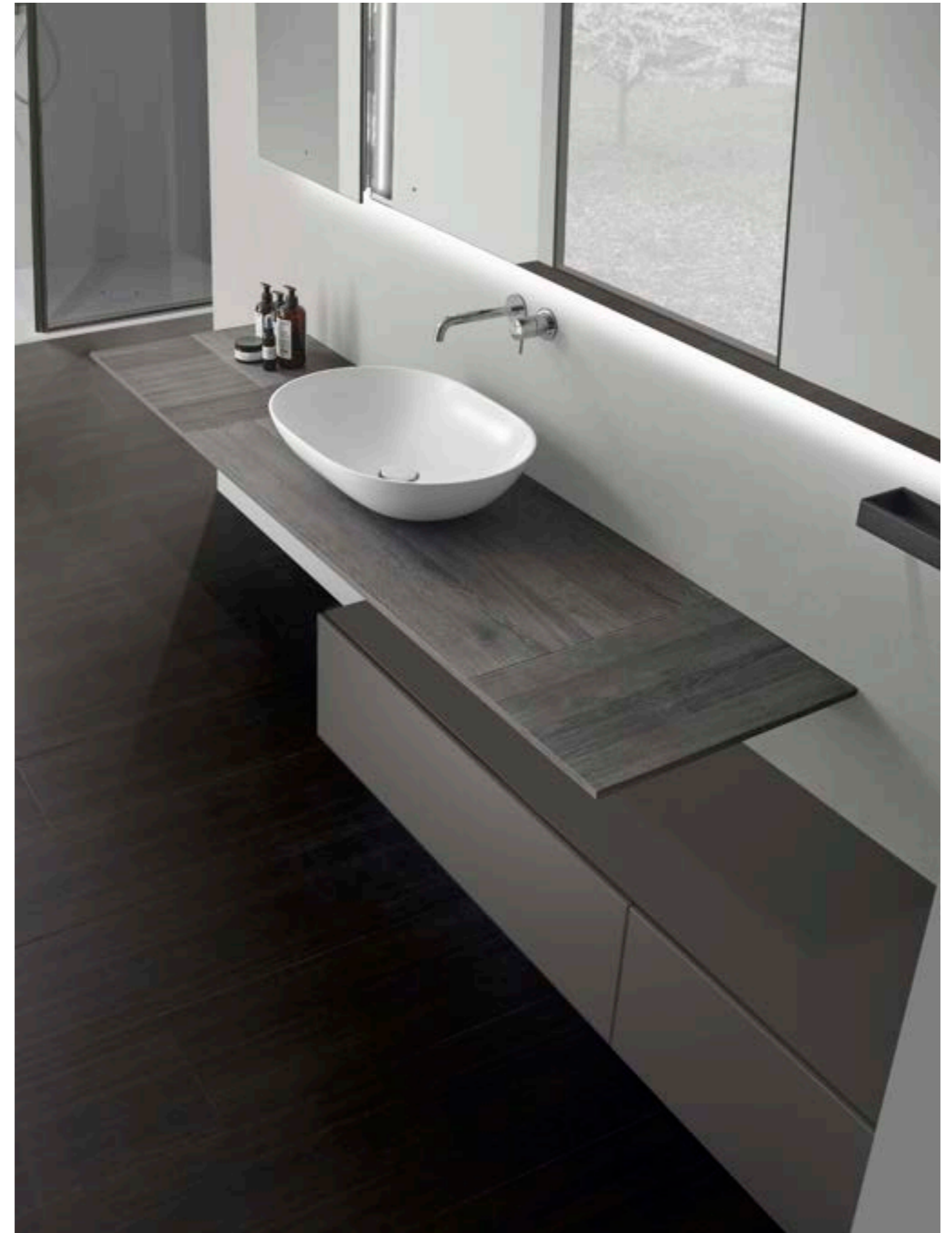




TANGRAM È UNA MENSOLA IN MASSELLO DI ROVERE DA UTILIZZARE IN ABBINAMENTO AI LAVABI IN APPOGGIO MA NON SOLO. È CARATTERIZZATA DA UNA DECISA SMUSSATURA SUI BORDI E DAL PIANO, COMPOSTO DA "TESSERE" DI MISURA DIVERSA PERFETTAMENTE ASSEMBLATE TRA LORO, UN PARTICOLARE CHE ACCENTUA LE VARIE VENATURE DEL ROVERE. TANGRAM È DISPONIBILE IN ROVERE SPAZZOLATO IN TUTTE LE TONALITÀ PREVISTE DAL CAMPIONARIO OLTRE ALLA VERSIONE ROVERE WILD-WOOD CARATTERIZZATA DALLA PRESENZA DI PICCOLI NODI E NELLE TONALITÀ DEDICATE OLD WILD BROWN E OLD WILD GREY.

TANGRAM IS THE NEW SHELF IN SOLID OAK TO BE USED IN COMBINATION WITH COUNTERTOP WASHBASINS BUT NOT ONLY. THE SHELF IS CHARACTERISED BY A DECISIVE CHAMFER ON THE EDGES THAT MAKE, IS ALSO COMPOSED OF "TESSERAE" OF DIFFERENT SIZES PERFECTLY ASSEMBLED TOGETHER, A DETAIL THAT ACCENTUATES THE VARIOUS GRAINS OF OAK. TANGRAM IS AVAILABLE IN BRUSHED OAK IN ALL THE SHADES IN THE SAMPLE BOOK, AS WELL AS IN THE WILD-WOOD VERSION, CHARACTERISED BY THE PRESENCE OF SMALL KNOTS, AND IN THE DEDICATED SHADES OLD WILD BROWN AND OLD WILD GREY.

TANGRAM





COMPOSIZIONE L240 P53 H40 IN ROVERE WILD WOOD LIGHT 08
TUTTE LE PARTI ESTERNE SONO REALIZZATE IN MASSELLO DI
ROVERE MENTRE LA STRUTTURA INTERNA È LACCATA MOSTARDA
135. LAVABO 9439MO IN MONOLITH BIANCO E SPECCHIO IN
ALLUMINIO L76 H 180 RETRO ILLUMINATO AI LATI.

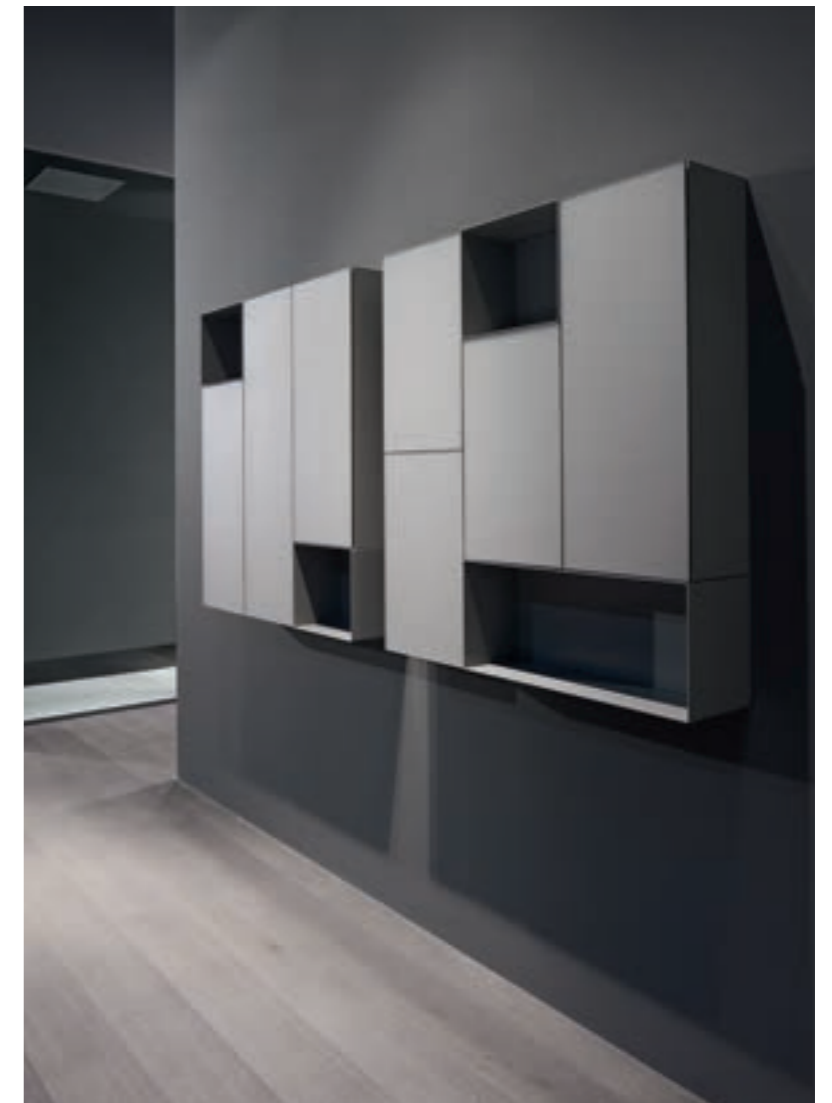
SUITE IN WILD WOOD SOLID OAK LIGHT 08, L240 D53 H40.
ALL EXTERNAL PARTS ARE MADE OF SOLID OAK WOOD, WHILE
THE INNER FRAME IS LACQUERED IN MOSTARDA 135. WHITE
MONOLITH SINK 9439MO AND ALUMINIUM MIRROR, L76 H 180, WITH
BACKLIGHTING ON THE SIDES.





COMPOSIZIONE WALL NELLA VERSIONE LACCATO, IN QUESTO CASO VULCANO 315 LUCIDO. I DUE PORTA LAVABO L120 P53 H40 SONO ABBINATI AD UNA COMPOSIZIONE DI PENSILI CON ANTA, RIVESTITI IN VETRO VERNICIATO E IN ALLUMINIO CON VANO A GIORNO E FONDO LEGNO.

WALL SUITE, LACQUERED IN GLOSSY VULCANO 315. THE TWO SINK UNITS, L120 D53 H40, ARE MATCHED WITH A SET OF HANGING SHELVES COVERED IN PAINTED GLASS AND ALUMINIUM, WITH EXPOSED STORAGE AREA AND A WOODEN BOTTOM.



S40 IS A QUIET AND ELEGANT PRESENCE THAT BECOMES THE IRREPLACEABLE PROTAGONIST OF A CLASSY ENVIRONMENT.

S40 È UNA PRESENZA SILENZIOSA ED ELEGANTE CHE DIVENTA LA PROTAGONISTA INSOSTITUIBILE DI UN AMBIENTE DI CLASSE.

S40





PORTA LAVABO IN ROVERE THERMO, L270 P53 H40 CM. TOP IN MONOLITH CON VASCA INTEGRATA.
SPECCHIO CIRCOLARE Ø 120 CM RETRO ILLUMINATO. CONTENITORE MINIBOX IN ALLUMINIO LACCATO VULCANO 315 E FONDO IN ROVERE THERMO.
CASSETTIERE XL LACCATE VULCANO 315 OPACO E LUCIDO, VASCA ONE + IN MONOLITH BIANCO COMPLETA DI RUBINETTERIA BORDO VASCA.

COMPOSITION IN THERMO OAK L.270 D.53 H.40 CM WITH WHITE MONOLITH TOP WITH INTEGRATED SINK.
ROUND MIRROR Ø 120 CM WITH BACK LIGHT.
MINIBOX ALUMINUM LACQUERED OPEN CONTAINER WITH THERMO OAK BACKREST. XL DRAWER SETS LACQUERED MAT AND GLOSSY VULCANO 315. ONE + BATHTUB IN WHITE MONOLITH WITH TAP UNIT.

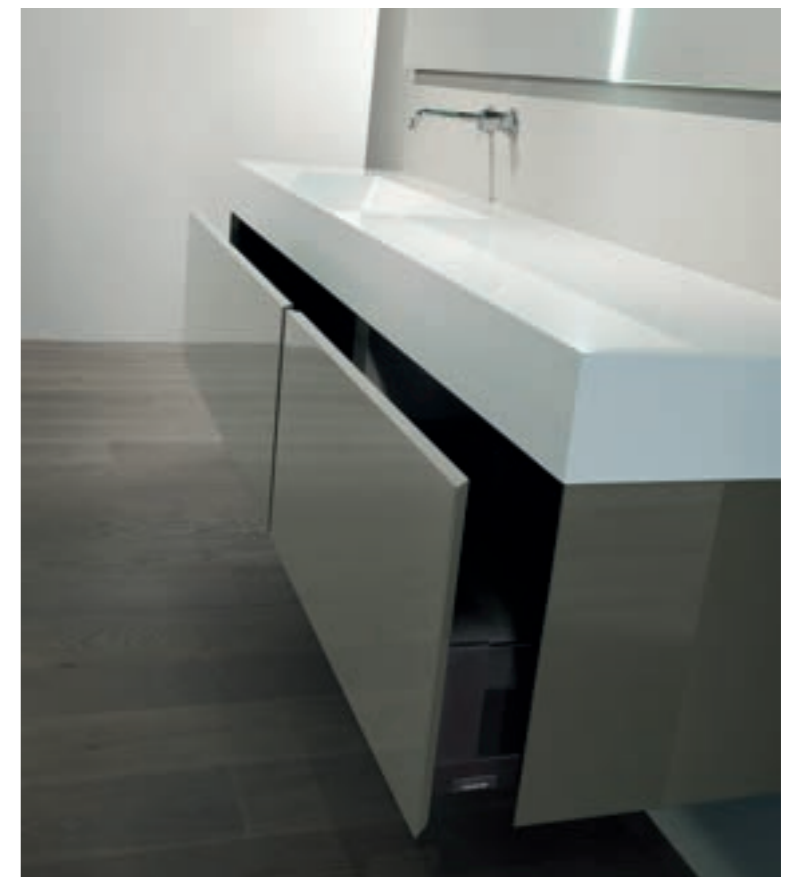




PORTA LAVABI A TERRA, 2 CASSETTI, L60 P35 H75 CM
LACCATI ARENARIA 300 OPACHI. LAVABI IN APPOGGIO
97040MO DELLA SERIE SISTEMA L60 P35 H13 CM.
SPECCHIO CON TELAIO IN ALLUMINIO, RETRO
ILLUMINATO LUCE LED PERIMETRALE. VASCA ONE IN
MONOLITH BIANCO.

WASHBASIN UNIT TO THE GROUND, 2 DRAWERS L60
D35 H75 CM MAT LACQUERED ARENARIA 300. SINK
FROM THE SISTEMA COLLECTION 97040MO L60 D35
H13 CM.

MIRROR WITH ALUMINUM FRAME, LED LIGHTING ON
THE BACK ALL AROUND. BATHTUB ONE IN WHITE
MONOLITH.



PORTA LAVABI FREESTANDING IN NOCE CANALETTO L40 P40 H88 CM COMPRESO LAVABO SERIE SISTEMA 97030MO L41 P41 H13 CM. SPECCHIO CON CORNICE DI 8 CM IN ALLUMINIO VERNICIATO BIANCO, LUCE LED PERIMETRALE L100 H270 CM. INSTALLABILE ANCHE A PARETE.

FREESTANDING WASHBASINS IN WALNUT L40 D40 H88 CM WITH SINK FROM THE SISTEMA COLLECTION 97030MO L41 D41 H13 CM. MIRROR WITH 8 CM WHITE LACQUERED ALUMINUM FRAME, ALL AROUND LED LIGHT L100 H270 CM. CAN BE INSTALLED ALSO TO THE WALL.



S40



218



219

THE BATH



DOPPIO PORTA LAVABO 4 CASSETTI IN NOCE CANALETTO L120 P46 H63,5 COMPRESO LAVABO IN MONOLITH BIANCO 97341MO DELLA SERIA SISTEMA.

SPECCHIO L120 H62 CON SABBIAURA ORIZZONTALE PASSANTE E LUCE LED INTEGRATA.

COLONNE A GIORNO SERIE WALL LACCATE GHISA 250 L30 P19,4 HI 14 CM.

DOUBLE WASHBASIN UNIT WITH 4 DRAWERS IN WALNUT L120 D46 H63,5 INCLUDING A WHITE MONOLITH SINK FROM THE COLLECTION SISTEMA 97341MO.

MIRROR L120 H62 WITH HORIZONTAL SANDING AND INTEGRATED LED LIGHT.

LACQUERED OPEN COLUMNS FROM THE WALL COLLECTION GHISA 250 L30 D19,4 HI 14 CM.



IN THE MODERN RANGE, YOU WILL RECOGNISE THE DISTINCTIVE LINES OF THE MOST CONTEMPORARY MINIMALIST DESIGN AND SOME REFERENCES TO THE TRADITIONAL CABINET-MAKING ART

NELLA COLLEZIONE MODERN È POSSIBILE RICONOSCERE LE LINEE TIPICHE DEL DESIGN MINIMALISTA PIÙ CONTEMPORANEO E I RICHIAMI ALLA TRADIZIONE EBANISTICA.





IN QUESTA PAGINA, UNA COMPOSIZIONE FORMATA DA COLONNE CON ANTA LEGNO L72 P34,5 H180 CM ALTERNATE A COLONNE GIORNO, TUTTO IN ROVERETHERMO. A LATO UN DETTAGLIO DEL TOP CON LAVABI INTEGRATI. GLI SCARICHI DI QUESTI LAVABI, COMPRESI LE VASCHETTA DI RACCOLTA ACQUA, SONO COMPLETAMENTE SMONTABILI PER ESSERE ISPEZIONATI IN QUALSIASI MOMENTO.

IN THIS PAGE, A SUITE WITH WOODEN DOOR COLUMNS, L72, D34.5 H180 CM, ALTERNATING WITH EXPOSED COLUMNS, ALL MADE OF THERMO OAK WOOD. ON THE SIDE, A DETAIL OF THE COUNTERTOP WITH INSET BASINS. THE DRAINS OF THE BASINS, INCLUDING THE WATER TRAP, CAN BE COMPLETELY DISASSEMBLED AND INSPECTED AT ANY TIME.



SOLUZIONE COMPOSTA DA DUE BASI MONOBLOCCO PORTA LAVABO IN ROVERE THERMO L120,6 P53 H40 CM, ESTETICA DOGATA CON MANIGLIA IN ALLUMINIO. TOP IN MONOLITH BIANCO CON SCARICO A CANALE. COLONNE L72 P34,5 H152 ROVERE THERMO, SPECCHI SEMI INCASSATI CON TELAIO IN ALLUMINIO VERNICIATO.

A SOLUTION CONSISTING OF TWO SINGLE-PIECE WASHSTANDS IN THERMO OAK, L120.6 D53 H40 CM, IN A STAVED FINISH, WITH ALUMINIUM HANDLES. WHITE MONOLITH COUNTERTOP WITH CHANNEL DRAIN. COLUMNS, L72 D34.5 H152 CM, SEMI-RECESSED MIRRORS WITH PAINTED ALUMINIUM FRAME. SMALL BATH, L165 D75 CM, IN MATT WHITE MONOLITH.



COMPOSIZIONE LACCATA BIANCO 100 OPACO
L180,6 P45 H40 CM, ESTETICA LISCIA CON GOLA.
TOP IN STONELITH EFFETTO CEMENTO SABBIA
QX830, LAVABO 9426MO IN MONOLITH BIANCO.
SPECCHIO CM 180X62 CON BORDO SABBIATO E
LUCE LED PERIMETRALE. VASCA ONE CM L160 P73
CON COLONNA RUBINETTERIA IN MONOLITH
BIANCO OPACO.

A LACQUERED SUITE IN MATT WHITE 100,
L180,6 D45 H40 CM, A SMOOTH DESIGN WITH
A FLUSH PULL. CONCRETE-EFFECT STONELITH
COUNTERTOP IN SAND QX830, WHITE MONOLITH
BASIN 9426MO, 180X62CM MIRROR WITH SANDED
EDGE AND LED LIGHTING ALL AROUND. BATH
ONE, L160 D73 CM, WITH MATT WHITE MONOLITH
BATH TAP COLUMN.







SONO PREVISTE TRE VERSIONI PER IL LAVABO PLAY.
PLAY Ø43, DIMENSIONE DEDICATA INTERAMENTE ALLA VASCA, PLAY+ CON
LO STESSO DIAMETRO CON UNO SPAZIO DEDICATO ALLA INSTALLAZIONE
DEL MISCELATORE. LA TERZA VERSIONE PLAYMINI Ø33 RISERVATO ALLA VASCA
PER UTILIZZO CON MISCELATORI A PARETE O A TERRA.
QUESTE VERSIONI SONO INOLTRE DISPONIBILI PER UNA INSTALLAZIONE A
TERRA H87 CM O SOSPESA H50 CM.

THREE VERSIONS ARE AVAILABLE FOR THE PLAY WASHBASIN.
A SIZE Ø43, DEDICATED ENTIRELY TO THE SINK, PLAY + WITH THE SAME
DIAMETER WITH A SPACE DEDICATED TO THE INSTALLATION OF THE MIXER.
THE THIRD PLAYMINI Ø33 VERSION RESERVED FOR THE BATHTUB FOR USE
WITH WALL OR FLOOR-MOUNTED MIXERS.
THESE VERSIONS ARE ALSO AVAILABLE FOR A FLOOR INSTALLATION H87 CM
OR SUSPENDED H50 CM



Questi sono i colori standard proposti per le finiture laccate opache, lucide e Rovere spazzolato. In alcuni di questi colori, contrassegnati dalla lettera M più il numero della categoria, possono essere realizzati anche gli articoli in Monolith nella versione opaca. Piccole differenze di colore possono manifestarsi tra le laccature e il Monolith dovute alla diversa composizione dei materiali.

Su richiesta è possibile realizzare qualsiasi colore a campione per le finiture laccate opache, lucide o a poro aperto.

Per gli articoli in Monolith è necessario effettuare una verifica di fattibilità.

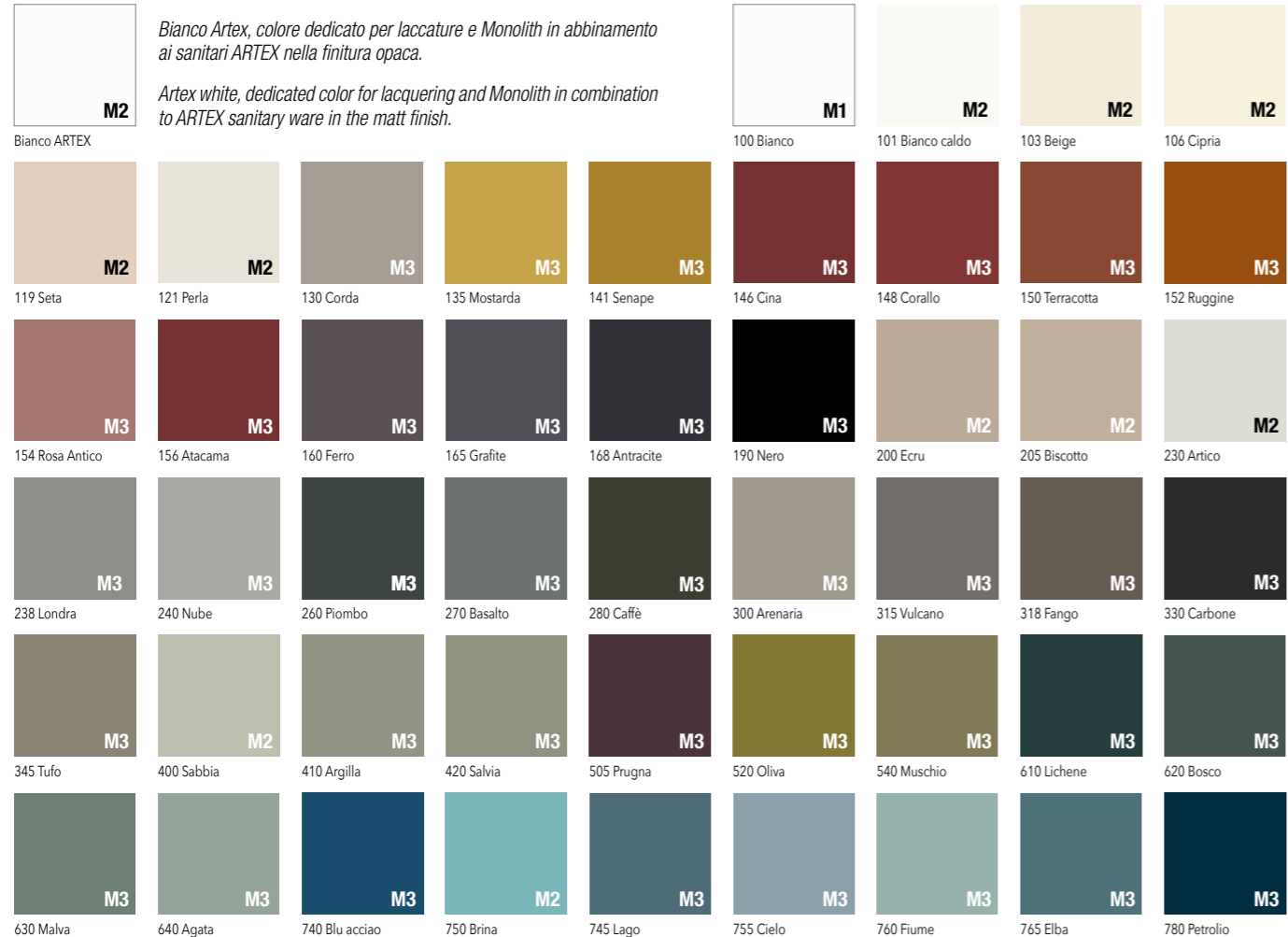
These are the standard colours available with a matt lacquered, glossy lacquered or brushed Oak finish.

Furnishings available in the colours marked with an M plus a class number can also be made in matt Monolith.

Small differences in colour may appear between the lacquered finishes and the Monolith, due to the different composition of such materials.

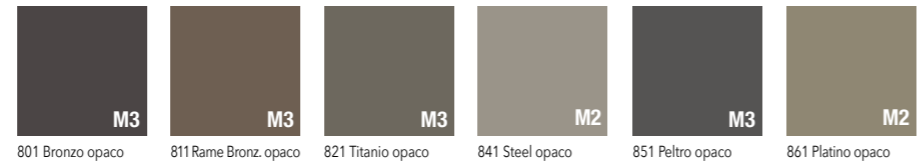
Optionally, bespoke colours may be produced with a matt, glossy or open-pore lacquered finishes.

For Monolith items, a feasibility study is needed first.



Colori opachi non disponibili nella finitura lucida

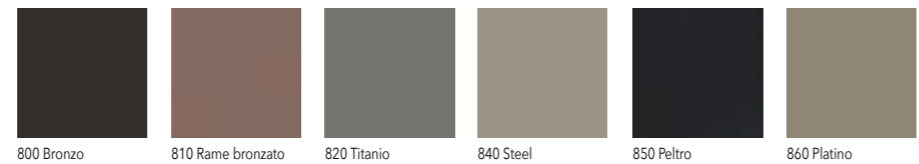
Opaque colors not available in glossy finish



Gli articoli nelle finiture effetto metallo, dopo la verniciatura del colore di base, vengono sottoposti ad una fase di verniciatura finale protettiva con prodotti acrilici trasparenti nella finitura opaca.

The articles with the metal effect finishing, after been lacquered with the base color, undergo a final procedure with a protective coating made of transparent acrylic products in matt finish.

EFFETTO METALLO · METAL EFFECT

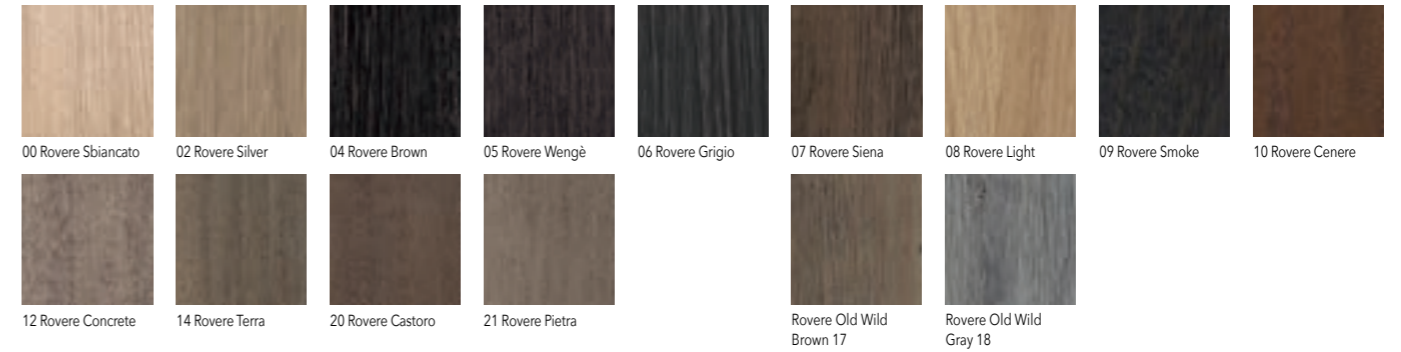


Le mensole portalavabo, i contenitori e alcuni elementi realizzati in massello di Rovere, denominato Wood e Wild Wood sono disponibili in 15 tonalità di colore.

Le mensole utilizzate come base di appoggio per i lavabi necessitano di una attenzione particolare nella loro manutenzione. Anche se trattate con vernici acriliche di qualità, il legno è comunque un materiale vivo.

The washbasin stands, the storage units and some solid oak pieces, also known as Wood and Wild Wood pieces, are available in 15 colours.

The shelves used as washbasin stands need special care. Even if treated with high-quality acrylic paints, wood is still a lively material.



ESSENZE · WOODS

Le essenze previste sono 17. Il Noce Canaletto e il Rovere Thermo non sono disponibili in tutte le serie.

Per i mobili realizzati in queste finiture, viene fatta una scelta per abbinare le venature e la tonalità del legno, sulle ante o i cassetti grezzi ed una verifica finale al momento del montaggio.

17 different types of woods are available. Not all ranges are available in Walnut and Oak Thermo finishes. When making a piece of furniture in such wood, the veins and finishes of the wood are carefully selected to match them on the raw doors and drawers, then they are inspected again before they are installed.



Il legno, è un materiale naturale, può presentare differenze di tonalità o venature più o meno marcate, inoltre l'esposizione alla luce solare, nel tempo può modificarne l'aspetto.

Per questo motivo i colori illustrati per queste finiture sono da considerarsi indicativi.

As a natural material, wood may have slightly uneven veins or shades, and exposure to sunlight may alter its appearance over time.

That's why the actual colours of these finishes may look slightly different from those shown here.

VETRO · GLASS

Utilizzato per frontali di ante e cassetti o rivestimento della struttura.
I frontali hanno una struttura in alluminio verniciato nel colore del mobile e vetro extra chiaro spessore 4 oppure 6mm.
I top in vetro per i mobili porta lavabo da appoggio sono spessi 6 mm e sono temperati.
I contenitori con struttura a 45°, i pensili e le colonne hanno i fianchi ed il top, se previsti, di spessore 4 mm.
Il vetro verniciato è disponibile nei colori previsti dal campionario compresi i colori effetto metallo.

Used for door and drawer fronts or coating the structure.
The fronts of the doors and the drawers have an aluminum structure lacquered in the color of the unit with a 4 or 6 mm extra clear glass. The glass of the top of the sink units is 6 mm thick and tempered.
The units with a 45° structure, the wall units and the columns have sides and tops, if foreseen, with a 4 mm thickness.
The lacquered glass is available in the colors of the sample, including the one with metal effect.

extra chiaro verniciato - painted extra clear



Naturale - Natural Satinato - Matt Rigato - Striped

Utilizzato per frontali di ante e cassetti o rivestimento della struttura.

Used for door and drawer fronts or coating the structure

extra chiaro - extra clear



Satinato - Matt Naturale - Natural Rigato - Striped

Utilizzato per frontali delle ante di pensili e colonne con telaio in alluminio.

Used for the front of the wall units and the columns with aluminum frame.

bronzo / fumé - bronze / smoked



Bronzo - Bronze Fumé - Smoked Super Silver Reflecting Satinato Reflecting Bronzo Satinato Reflecting Super Silver

Utilizzato per frontali delle ante di pensili e colonne con telaio in alluminio.

Used for the front of the wall units and the columns with aluminum frame.

SPECCHIO · MIRROR

Utilizzato per frontali di ante e cassetti o rivestimento della struttura di pensili e colonne.
I frontali hanno una struttura in alluminio verniciato nel colore del mobile e specchio spessore 5mm.

Used for door and drawer fronts or coating the structure of the wall units and the columns.
The fronts of the doors and the drawers have an aluminum structure lacquered in the color of the unit with a 5 mm mirrors.



Naturale - Natural Bronzo - Bronze Fumé - Smoked

CUOIO RIGENERATO · REGENERATED LEATHER

Materiale di origine naturale, è impermeabile all'acqua ma può essere aggredito da prodotti presenti nel bagno, cosmetici, ecc.
Le cuciture se presenti nel prodotto sono in tono.

Material of natural origin, it is waterproof but it can be attacked by products in the bathroom such as cosmetics, etc.
The seams, if present in the product, are in tone.



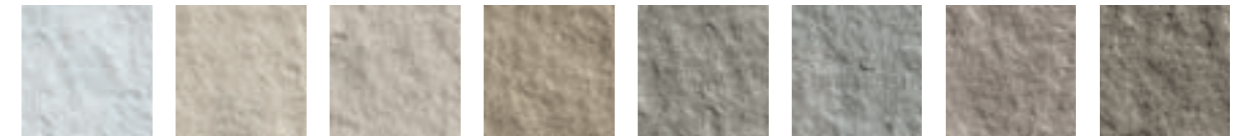
Avorio Invecchiato Tortora Moro Nero

STONELITH

È composto in grande percentuale da quarzi e graniti. Si presenta estremamente duro e compatto con una resistenza superficiale superiore. Nella fase successiva allo stampaggio, le lastre vengono rettificata ad un centro di lavoro e spazzolate ad acqua.

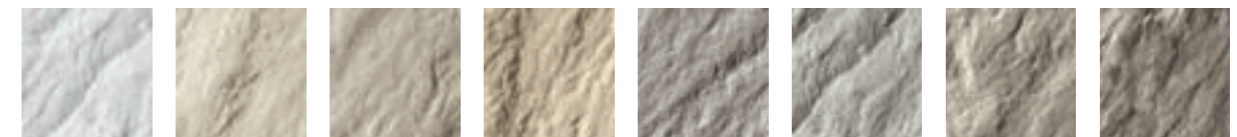
It is largely made of quartz and granite. It is extremely hard and compact and provides superior surface strength. Once moulded, the slabs are ground by a workstation and water-brushed.

porfido - porphyry



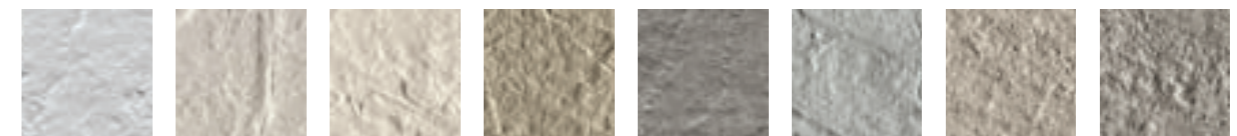
Bianco PR100 Soia PR110 Tortora PR120 Ecrù PR200 Londra PR238 Nube PR240 Arenaria PR300 Vulcano PR315

pietra - stone



Bianco PT100 Soia PT110 Tortora PT120 Ecrù PT200 Londra PT238 Nube PT240 Arenaria PT300 Vulcano PT315

quarzo fiammato - flamed quartz



Bianco QF100 Soia QF110 Tortora QF120 Ecrù QF200 Londra QF238 Nube QF240 Arenaria QF300 Vulcano QF315

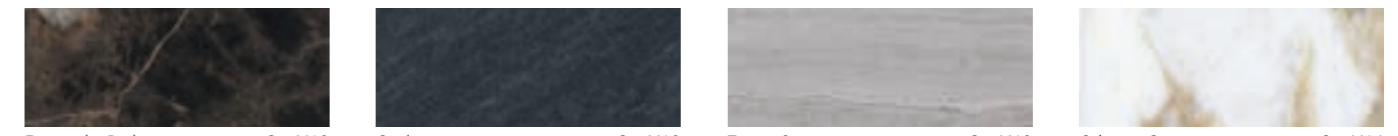
MARMO · MARBLE

Tutti i top in marmo hanno un pannello in MDF incollato nella parte inferiore per rendere la lastra più resistente e prevenire rotture. La finitura è sempre opaca e lo spessore è di 2 cm più il supporto in MDF.
I top possono presentare venature più o meno marcate e zone di colore non omogenee, che non possono essere considerate difetto contestabile in quanto caratteristiche naturali del materiale.

All marble tops have a MDF panel pasted on the bottom to make the marble slab more resistant and prevent breaking. The finish is mat and the thickness is 2 cm without the MDF support. The top may have more or less marked veins and not homogeneous colored areas, which cannot be considered as defect since these are part of the natural characteristic of the material.



Bianco Carrara Cat. MA1 Bardiglio Cat. MA1 Pietra Grey Cat. MA2 Nero Marquinia Cat. MA2



Emperador Dark Cat. MA3 Cardoso Cat. MA3 Tortora Striato Cat. MA3 Calacatta Oro Cat. MA4



Verde Mediterraneo Cat. MA5 Travertino Titanium Cat. MA5 Arabescato Cervaiole Cat. MA6

100%made in **casabath**

L'azienda si riserva il diritto di apportare le modifiche che riterrà opportuno, atte a migliorare la funzionalità o l'estetica dei propri prodotti, senza darne preavviso.

Per ogni caratteristica tecnica o dimensionale, fare riferimento al listino prezzi attualmente in vigore.

I campioni dei colori e dei materiali sono indicativi.

The company reserves the right to make any change as it may deem appropriate in order to improve the function or appearance of its products, without notice.

As to technical specifications or measurements, see the applicable price list.

Colour samples and sample materials are approximate.

Art Direction > **Alessandro Casalini**

Styling > **Casabath**
Fabio Signorini
Andrea Solinas

Foto > **Luceblù**

Render > **Nudesign**
Nerokubo

Print > **Sincromia**

Special thanks to:

Cristina Rubinetterie SpA

11 2021

casabath

Via Sicilia, 70A
56035 Perignano (Pisa) Italy
Tel. +39 0587 617345
Fax + 39 0587 618072
info@casabath.it
www.casabath.it

